

pocket



VIBAM

MARC THISSEN - AGENT OIL & STEEL
(aerial platforms from 14 meter to 62 meter)

WWW.VIBAM.COM - 0495 123 764

OIL & STEEL

AERIAL PLATFORMS

ITA ENG ESP FRA DEU NED RUS



altezza max di lavoro
max working height
altura máxima de trabajo
hauteur mas de travail
max arbeitshöhe
werkhoogte
рабочая высота



altezza piano di calpestio
platform floor height
altura piso de la cesta
hauteur du plan de la nacelle
höhe der trittfläche
werkvloerhoogte
высота платформы



sbraccio massimo di lavoro
max working outreach
alcance máximo de trabajo
deport max de travail
max auskragung bei arbeit
maximaal werkbereik
максимальный вылет



portata max
max load capacity
capacidad de carga máxima
capacité maximum
max. Belastbarkeit
max. draagvermogen
Макс. грузоподъемность



altezza a riposo
standing engine height
altura de descanso
hauteur à repos
höhe in ruhestellung
hoogte in ruststand
высота в состоянии бездействия



lunghezza a riposo
standing engine length
larghezza de descanso
longueur à repos
länge in ruhestellung
länge in ruststand
длина в состоянии бездействия



larghezza a riposo
standing engine width
anchura de descanso
largeur à repos
breite in ruhestellung
breedte in ruststand
ширина в состоянии бездействия



rotazione sovrastruttura
slewing turrel
rotación torreta
rotation de la tourelle
rotation des aufbaus
rotatie bovenstel
вращение надстройки



motore
engine
motor
moteur
motor
motor
двигатель



piattaforma
platform
plataforma
plate-form
arbeitsbühne
werkkoef
люлька



peso macchina
machine weight
peso maquina
poids machine
gewicht der machine
machinegewicht
вес машины



comandi
controls
mandos
commandes
bedienvorrichtungen
bedieningen
органы управления



trazione / velocità max traslazione
traction / max traslation speed
tracción / velocidad máxima traslación
traction / vitesse max de translation
maximal verfahrsgeschwindigkeit
trekkracht / max. verplaatsingsnelheid
тяга / макс. скорость движения



velocità max vento in quota
max wind speed
velocidad max viento
vitesse max du vent
windgeschwindigkeit
max windsnelheid op hoogte
макс. скорость ветра на высоте



rotazione piattaforma
slewing platform
rotación plataforma
rotation plate-form
rotation der arbeitsböhne
korf rotatie
поворот люльки



jib fisso o rotante
fixed or rotating jib
Jib fijo o giratorio
jib fixe ou pivotant
Ortsfester oder drehbarer Jib
vaste of roterende jib
неподвижная или поворотная стрела



braccio di lavoro
boom
brazo de trabajo
bras operateur
arbeitskragrarm
werkarm
рабочая стрела



escursione jib
jib extension
extension jib
extension du jib
jib ausdehnung
jib zwenkbereik
ход стрелы



braccio di lavoro
boom
brazo de trabajo
bras operateur
arbeitskragrarm
werkarm
рабочая стрела



angolo jib
jib angle
ángulo jib
angle du jib
jib Winkel
jib hoek
угол стрелы



braccio di lavoro
boom
brazo de trabajo
bras operateur
arbeitskragrarm
werkarm
рабочая стрела



carro cingolato allargabile
idraulicamente
hydraulically-extendible tracked
truck
carro con orugas ensanchable
hidraulicamente
chariot chenille à élargissement
hydraulique
Hydraulisch verbreiterbarer
Raupenkettenwagen
hydraulisch uitschuijfbare
rupswagen
гусеничная ходовая часть с
гидравлическим разведением гусениц



tensione impianto elettrico
electrical system voltage
presión sistema eléctrico
tension du système
spannung der elektroanlage
spanning elektriske inrichting
напряжение электрической системы



capacità serbatoio olio
oil tank capacity
capacidad depósito aceite
capacité du réservoir d'huile
fassungsvermögen behälter oil
minhoud oliebak
ёмкость масляного бака



pantografo
pantograph
primería pluma articulada
pantographe
pantograhf
pantograaf
пантограф



stabilizzazione
stabilisation
estabilizacion
stabilisation
stabilisierung
stabilisatie
стабилизация



installazione minima
minimum installation
instalación mínima
installation minime
mindestinstallatoin
minimum installatie
минимальная установка



installazione minima
minimum installation
instalación mínima
installation minime
mindestinstallatie
minimum installatie
минимальная установка



Area di lavoro multipla
Multiple work area
Area de trabajo multiple
Aire de travail multiple
Variable Abstützung
Meervoudig werkbereik diagram
Многоуровневая рабочая зона

pocket

OCTOPUS

<i>OCTOPUS 14*</i>	5
<i>OCTOPUS 17</i>	7
<i>OCTOPUS 18</i>	10
<i>OCTOPUS 23*</i>	11
<i>OCTOPUS 23 I</i>	13

SNAKE

<i>SNAKE 189</i>	15
<i>SNAKE 2112</i>	17

SNAKE PLUS

<i>SNAKE 1770 PLUS</i>	19
<i>SNAKE 2010 PLUS</i>	21
<i>SNAKE 2010 PLUS H</i>	23
<i>SNAKE 2413 PLUS</i>	25
<i>SNAKE 2612 PLUS</i>	27
<i>SNAKE 2815 PLUS</i>	29

SCORPION

<i>SCORPION 1490</i>	31
<i>SCORPION 1812</i>	33
<i>SCORPION 2313</i>	34
<i>SCORPION 2112 J</i>	35
<i>SCORPION 15 E</i>	37

EAGLE

<i>EAGLE 6035</i>	40
-------------------	----

EAGLE PHOENIX

<i>EAGLE PHOENIX 3224</i>	44
<i>EAGLE PHOENIX 3824</i>	46
<i>EAGLE PHOENIX 4230</i>	48
<i>EAGLE PHOENIX 5031</i>	50
<i>EAGLE PHOENIX 6232</i>	52

** Disponibile anche versione a batteria
A battery powered version is available.
Disponible la versión con alimentación por baterías.
La version avec alimentation par batteries est disponible.
Es ist eine Ausführung mit Batterieantrieb erhältlich
Er is een versie met batterij aandrijving beschikbaar
возможный вариант батареи*

OIL & STEEL



1



2



3



4



5



6



1 Stabilizzatore
1 Stabiliser
1 Estabilizador
1 Stabilisateur
1 Stabilisator
1 Stempelpoten
1 Опоры

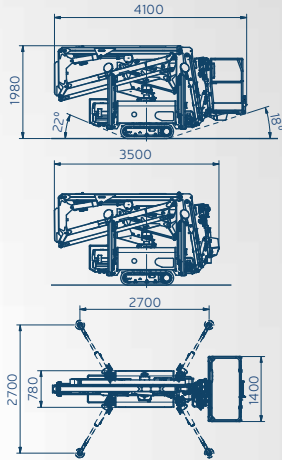
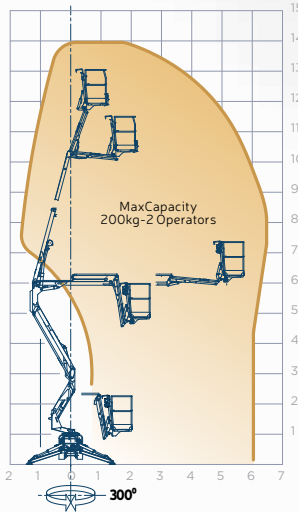
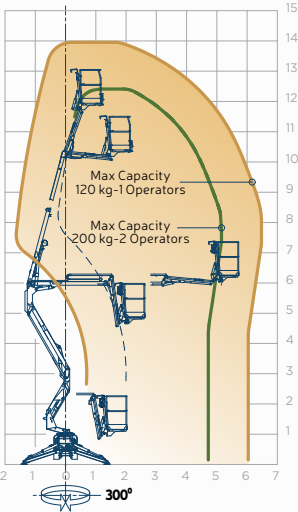
2 Cingoli allargabili
Widening tracks
Oruga extendible
Chenilles extensibles
Ausgestattet mit erweiterbarem Raupenfahrzeug
Afschermingen
2 Защитный кожух

3 Comandi di emergenza in basso
Low emergency controls
Mandos de emergencia
Commandes d'urgence en bas
Notsteuerungen unten
Noodbediening beneden
3 Аварийное управление в основании

4 Motore monocilindrico
4 Single-cylinder engine
4 Motor monocilindrico
4 Moteur monocylindrique
4 Elektrisch Motor
4 Benzinemotor
4 Бензиновый двигатель

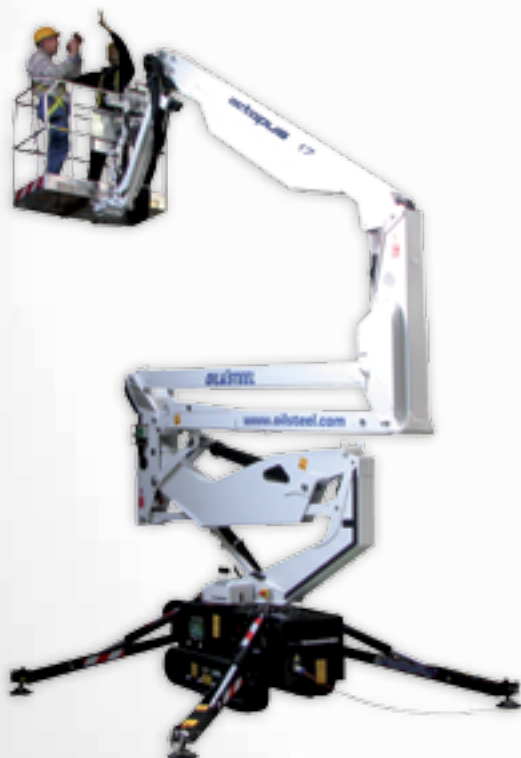
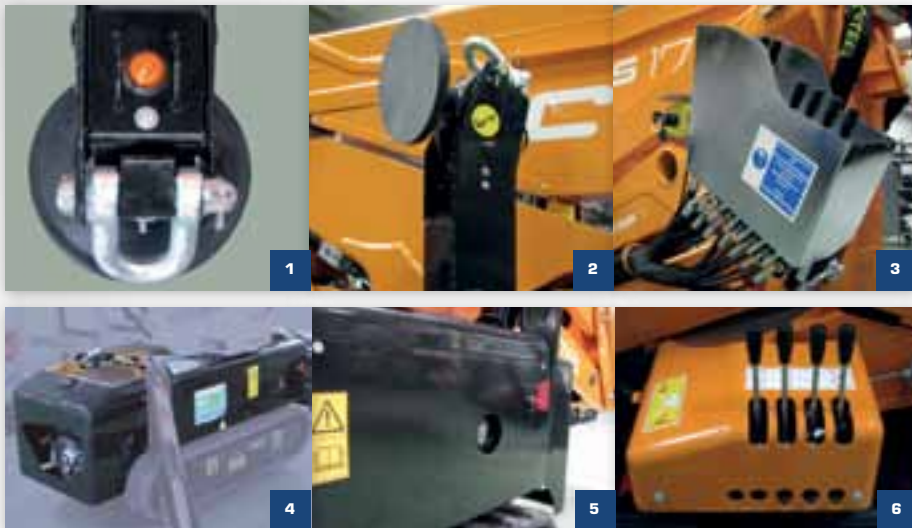
5 Motore elettrico
Electric engine
Motor electrico
Moteur électrique
Elektrisch Motor
220V elektromotor
Электродвигатель

6 Telecomando
6 Remote control
6 Control remoto
6 Télécommande
6 Fernbedienung
6 Afstandsbediening
6 Телеуправление



Caratteristiche pacco batteria Octopus 14 - Features of Octopus 14 battery pack - Características del paquete de batería Octopus 14 - Caractéristiques de l'ensemble batterie Octopus 14 - Merkmale Batteriepaket Octopus 14 - Eigenschappen batterijpak Octopus 14 - Характеристики пакета батарей Octopus 14			
Energia immagazzinata: 7,4 kWh Stored Nominal Energy: 7,4 kWh Energia almacenada: 7,4 kWh Energie stockée: 7,4 kWh Gespeicherte Energie: 7,4 kWh Opslagenergie: 7,4 kWh Українська енергія: 7,4 кВт·ч	Energia disponibile (80%): 5,9 kWh Available Energy (80%): 5,9 kWh Energia disponible (80%): 5,9 kWh Energie disponible (80%): 5,9 kWh Verfügbare Energie (80%): 5,9 kWh Beschikbare energie (80%): 5,9 kWh Располагаемая энергия (80%): 5,9 кВт·ч	Potenza nominale del motore: 5kW Motor Nominal Power: 5kW Potencia nominal del motor: 5 kW Puissance nominale du moteur: 5kW Nenn-Motorleistung: 5 kW Nominaal motor vermogen: 5kW Номинальная мощность двигателя: 5 кВт	Max numero di carica/ricarica: >= 2000 Max number Recharge/Discharge cycles: >= 2000 Número máximo de cargas/recargas: >= 2000 Nombre max de charges/recharges: >= 2000 Max. Anzahl Ladungen/Aufladungen: >= 2000 Max. aantal ladingen/ontladingen: >= 2000 Мак. число циклов перезарядки: >= 2000
Tempo di ricarica (stimato): 5 h (con pacco batteria completamente scarico) Estimated Complete Recharging Time: 5 h (with battery pack completely discharged) Tempo de recarga estimado: 5 h (con paquete de batería completamente descargado) Temps de recharge estimé: 5 h (avec ensemble batterie totalemente déchargé) Geschätzte Ladedauer: 5 Std. (bei vollkommen leerer Batterie) Geschatte oplaadtid: 5 h (bi volledig ontladen batterijpak) Предполагаемая продолжительность зарядки: 5 ч (при полностью разряженном пакете батарей)			Tempo di ricarica fino all'80% (stimato): 3h Estimated 80% Recharging time (estimated): 3h Tempo de recarga estimado hasta el 80%: 3 h Temps de recharge jusqu'à 80% estimé: 3h Ladedauer bis zu circa 80%: ~ 3 Std. Geschatte oplaadtid tot 80%: 3h Предполагаемая продолжительность зарядки до 80%: 3 ч

	14 m		ribaltabili a discesa idraulica lowerable hydraulic descent repegables de bajada hidráulica escamotables à descente hydraulique kappbar mit hydraulischabsenken hydraulisch uitvouwbare stempelpoten гидравлическое опускание
	12 m		carro cingolato allargabile idraulicamente hydraulically-extendable tracked truck carro con orugas ensanchable hidráulicamente chariot chenille à élargissement hydraulique Hydraulisch verbreedbarer Raupenkettenwagen hydraulisch uitschuifbare rupswagen гусеничная ходовая часть с гидравлическим разведением гусениц
	6,5 m		motore benzina 12 hp / motore diesel 11 hp / motore elettrico 2,2 kw 110/220V petrol engine 12 hp / Diesel Engine 11 hp / Electric engine 2,2 kw 110/220V motor gasolina 12 hp / motor diesel 11 hp / Motor eléctrico 2,2 kw 110/220V moteur à essence 12cv / moteur diesel 11cv / moteur électrique 110v-220v 15 PS Benzin-Motor / Diesel Engine 11cv / moteur électrique 110v-220v benzine motor 12PK / diesel motor 11PK / elector motor 110V - 220V бензиновый двигатель 12 л.с. / дизельный двигатель 11 л.с. / Электродвигатель 2,2 Кв 110/220В
	300°		cingolata 1,5 m/s tracked 1,5 m/s oruga 1,5 m/s sur chenilles 1,5 m/s raupen 1,5 m/s rups 1,5 m/s гусеничное 1,5 m/s
	1400x700x1100 mm 1400x700x1100 mm 1400x700x1100 mm 1400x700x1100 mm 1400x700x1100 mm 1400x700x1100 mm	alluminio aluminium aluminio aluminium aluminium aluminium	asportabile removable desmontable démontable abnehmbar afneembaar съёмная
	1750/2000 kg 1750/2000 kg 1750/2000 kg 1750/2000 kg 1750/2000 kg 1750/2000 kg		1750/2000 kg a seconda della configurazione 1750/2000 kg according to the configuration 1750/2000 kg según la configuración 1750/2000 kg selon la configuration 1750/2000 kg afhankelijk van de Konfiguratie 1750/2000 kg в зависимости от конфигурации
	parte aerea: idraulici proporzionali - stabilizzazione e traslazione; elettroidraulici (radiomando) aerial parts: proportional hydraulic controls - stabilisation and translation; electro-hydraulic controls (remote control) parte aérea: hidráulica proporcional - estabilizador y trasladador; electrohidráulicos (radiomando) partie aérienne: hydrauliques proportionnels - stabilisation et translation; électro-hydrauliques (radiomando) in der Höhe befindlicher Teil: hydraulisch proportional - Stabilisierung und Verföhrung; elektrohydraulisch (Fernbedienung) hoog deel: hydraulisch proportioneel - stabilisatie en verplaatsing; elektrohydraulisch (Afstandsbediening) Воздушная часть: пропорциональное гидравлическое управление - стабилизация и движение; электрогидравлическое управление (Телеуправление)		



- 1 Luci di ingombro
- 1 Perimetrical lights
- 1 Luces de galibo
- 1 Lumière d'encombrement
- 1 Begrenzungsleuchte
- 1 Controle lampen
- 1 Габаритные огни

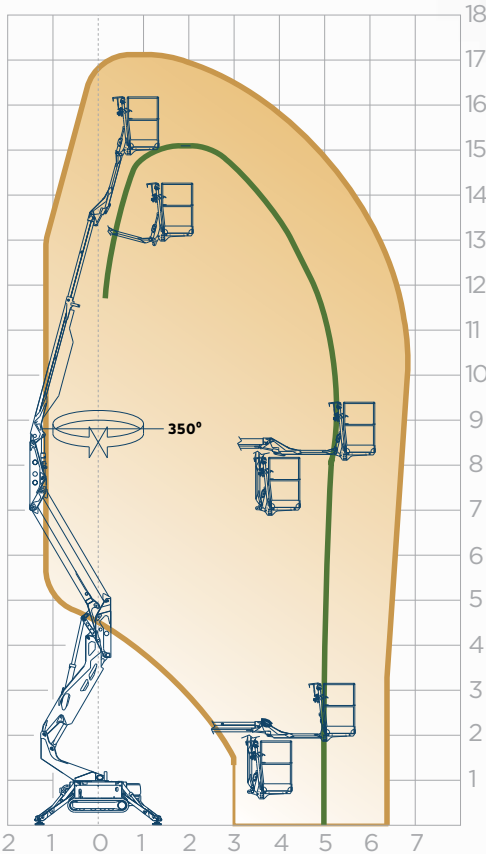
- 2 Attacchi per trasporto con gru
- 2 Connections for crane transport
- 2 Enganches para transporte en grúa
- 2 Attelages pour transport avec grue
- 2 Halterungen für Beförderung mit Kran
- 2 Hef ogen voor kraan transport
- 2 Кронштейны для подъема краном

- 3 Comandi per stabilizzazione e traslazione
- 3 Stabilisation and transfer controls
- 3 Comandos para estabilización y traslación
- 3 Commandes pour stabilisation et translation
- 3 Steuerungen zur Stabilisierung und Verschiebung
- 3 Stabilisatie and bedieningspaneel
- 3 Управление складыванием и стабилизацией

- 4 Cofanatura
- 4 Casing
- 4 Baúles
- 4 Coffrage
- 4 Verkleidungen
- 4 Afschermingen
- 4 Защитный кожух

- 5 Stacca batterie / Contaore
- 5 Battery detachment / Hour-meter
- 5 Descargador de baterías / Cuenta horas
- 5 Détaché batteries / Compe-heures
- 5 Batterieentferner / Stundenzähler
- 5 Accu ruimte; urenteller
- 5 Отключение батареи / Счетчик моточасов

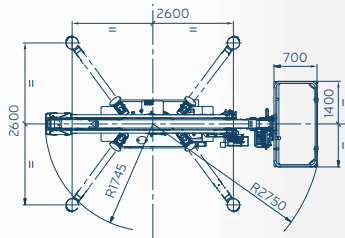
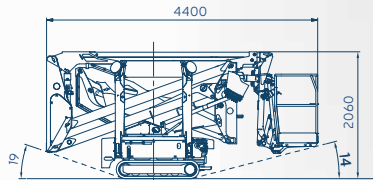
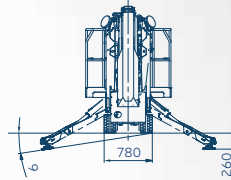
- 6 Comandi di emergenza in basso
- 6 Low emergency controls
- 6 Comandos de emergencia en la parte inferior
- 6 Commandes d'urgence en bas
- 6 Notsteuerungen unten
- 6 Noodbediening beneden
- 6 Аварийное управление в основании













120 kg



200 kg



	17 m		tipo idraulici proporzionali proportional hydraulic type tipo hidráulico proporcional hydrauliques proportionnels hydraulisch proportional hydraulisch proportioneel пропорциональное гидравлическое управление
	15 m		ribaltabili a discesa idraulica lowerable hydraulic descent repegables de bajada hidráulica escamotables a descende hydraulique kappbar mit hydraulischabsenken hydraulisch uitvouwbare stempelpoten гидравлическое опускание
	6,8 m		motore benzina 12 hp / motore diesel 11 hp / motore elettrico 2,2 kw 110/220V petrol engine 12 hp / Diesel Engine 11 hp / Electric engine 2,2 kw 110/220V motor gasolina 12 hp / motor diesel 11 hp / Motor eléctrico 2,2 kw 110/220V moteur à essence 12cv / moteur diesel 11cv / moteur électrique 110v-220v 15 PS Benzin-Motor / Diesel Engine 11cv / moteur électrique 110v-220v benzine motor 12PK / diesel motor 11PK / elector motor 110V - 220V бензиновый двигатель 12 л.с. / дизельный двигатель 11 л.с. / Электродвигатель 2,2 kw 110/220В
	350°		cingolata 1,5 km/h tracked 1,5 km/h oruga 1,5 km/h sur chenilles 1,5 km/h raupen 1,5 km/h ruprs 1,5 km/h гусеничное 1,5 km/h
	1400x700x h1100 mm alluminio asportabile 1400x700x h1100 mm aluminium removable 1400x700x h1100 mm aluminio desmontable 1400x700x h1100 mm aluminium démontable 1400x700x h1100 mm alu abnehmbar 1400x700x h1100 mm aluminium afneembaar 1400x700x h1100 mm алюминевая съёмная		1980 kg

octopus 18

octopus 23



- 1 Stabilizzatore
- 1 Stabiliser
- 1 Estabilizador
- 1 Stabilisateur
- 1 Stabilisator
- 1 Stempelpoten
- 1 Опоры

- 2 Cingoli allargabili
- 2 Widening tracks
- 2 Oruga extendible
- 2 Chenilles extensibles
- 2 Ausgestattet mit erweiterbarem Raupenfahrzeug
- 2 Afschermingen
- 2 Защитный кожух

- 3 Comandi di emergenza in basso
- 3 Low emergency controls
- 3 Comandos de emergencia en la parte inferior
- 3 Commandes d'urgence en bas
- 3 Notsteuerungen unten
- 3 Noodbediening beneden
- 3 Аварийное управление в основании

- 4 Motore monocilindrico
- 4 Single-cylinder engine
- 4 Motor monocilindrico
- 4 Moteur monocylindrique
- 4 Elektrisch Motor
- 4 Benzinemotor
- 4 Бензиновый двигатель

- 5 Motore elettrico
- 5 Electric engine
- 5 Motor electrico
- 5 Moteur electricue
- 5 Elektrisch Motor
- 5 220V elektromotor
- 5 Электродвигатель

- 6 Comandi su cestello
- 6 Controls on cage
- 6 Mandos en la cesta
- 6 Commandes sur panier
- 6 Steuerungen am Korb
- 6 Bedienung in de basket
- 6 Управление в корзине

- 7 Telecomando
- 7 Remote control
- 7 Control remoto
- 7 Télécommande
- 7 Fernbedienung
- 7 Afstandsbediening
- 7 Телеуправление

- 8 Cestello rotante a 45° destra + 45° sinistra
- 8 45° right + 45° left rotating basket
- 8 Cesta rotante a 45° derecha + 45° izquierda
- 8 Panier rotatif à 45° à droite + 45° à gauche
- 8 45° rechts + 45° links drehbarer Korb
- 8 Draaibaar platform 45° rechts + 45° links
- 8 45° направо + 45° налево

exclusive optional

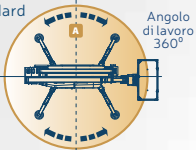
- 9 Jib rotante idraulico a 45° destra + 45° sinistra
- 9 45° right + 45° left hydraulic rotating jib
- 9 Jib rotante hidráulico 45° derecha + 45° izquierda
- 9 JIB rotatif hydraulique à 45° à gauche + 45° droite
- 9 45° rechts + 45° links drehbare Jib
- 9 Draaibaar jib 45° rechts + 45° links
- 9 45° направо + 45° налево





octopus 18

standard

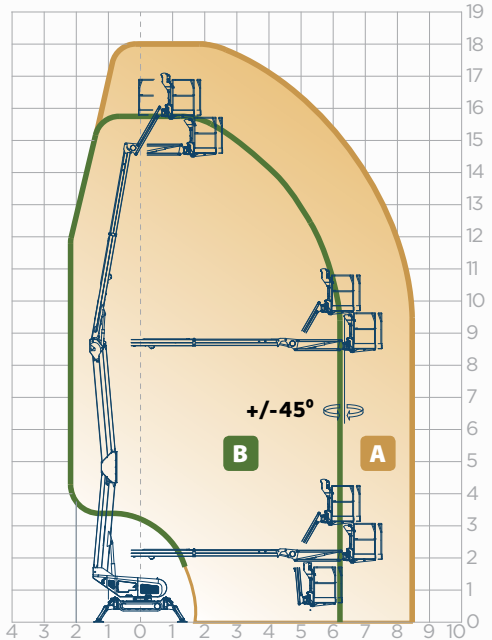
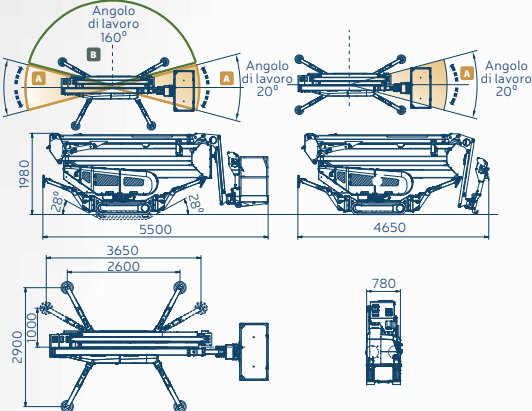


Angolo di lavoro 360°

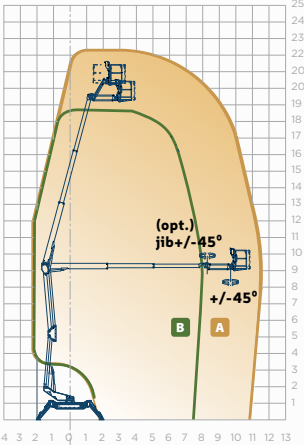
200 kg



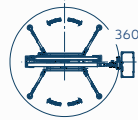
optional: additional working area



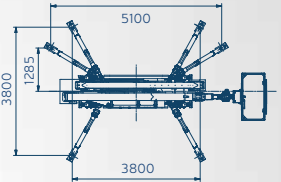
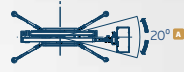
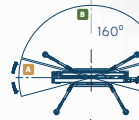
	18 m		Area di lavoro multipla (opt.) Multiple work area (opt.) Area de trabajo múltiple (opc.) Aire de travail multiple (en opt.) Variable Abstützung (opt.) Meervoudig werkgebied (optionaal) Многоуровневая рабочая зона (опционно)
	16 m		jib rotante (optional) +/- 45° rotating jib (optional) +/- 45° Jib giratorio (opcional) +/- 45° jib giratorio (opcional) +/- 45° jib pivotant (en option) +/- 45° drehbarer Jib (optional) +/- 45° rotierende jib (optional) +/- 45° поворотная стрела (опционно) +/- 45°
	8,5 m		ribaltabili a discesa idraulica lowerable hydraulic descent repegables de bajada hidráulica escamotables à descente hydraulique kappbar mit hydraulischabsenken hydraulisch uitvouwbare stempelpoten гидравлическое опускание
	360°		carro cingolato allargabile idraulicamente hydraulically extendible tracked truck carro con orugas ensanchable hidráulicamente chariot chenillé à élargissement hydraulique Hydraulisch verbreiterbarer Raupenkettwagen hydraulisch uitschuifbare rupswagen гусеничная ходовая часть с гидравлическим разведением гусениц
	45° dx + 45° sx 45° right + 45° left 45° derecha + 45° izquierda 45° droite + 45° gauche 45° re + 45° li 45° rechts + 45° links 45° направо + 45° налево		motore benzina 13 hp / motore diesel 11 hp / motore elettrico 2,2 kw 110/220V petrol engine 13 hp / Diesel Engine 11 hp / Electric engine 2,2 kw 110/220V motor gasolina 13 hp / motor diesel 11 hp / Motor electrico 2,2 kw 110/220V moteur à essence 13cv / moteur diesel 11cv / moteur électrique 110v-220v 13 PS Benzin-Motor / Diesel Engine 11cv / moteur électrique 110v-220v benzene motor 13PK / diesel motor 11PK / elector motor 110V - 220V Бензиновый двигатель 13 л.с. / дизельный двигатель 11 л.с. / Электродвигатель 2,2 Кв 110/220В
	1400x700x h1100 mm 1400x700x h1100 mm 1400x700x h1100 mm 1400x700x h1100 mm 1400x700x h1100 mm 1400x700x h1100 mm	alluminio aluminium aluminio aluminium alu aluminium алюминиевая	asportabile removable desmontable démontable abnehmbar afneembaar съёмная
	parte aerea: idraulici proporzionali - stabilizzazione e traslazione: elettroidraulici aerial parts: proportional hydraulic controls - stabilisation and translation: electro-hydraulic controls partie aërienne: hydrauliques proportionnelles - stabilisation et translation: électro-hydrauliques In der Höhe betrieblicher Teil: hydraulisch proportional - Stabilisierung und Verfahrang: elektrohydraulisch hoog deel: hydraulisch proportioneel - stabilisatie en verplaatsing: elektrohydraulisch Бозьячасть: гидравлическое пропорциональное управление - стабилизация и движение: электрогидравлическое управление		cingolata 1,5 km/h tracked 1,5 km/h oruga 1,5 km/h sur chenilles 1,5 km/h raupen 1,5 km/h rupswagen 1,5 km/h гусеничная 1,5 km/h
	2650 kg		



standard

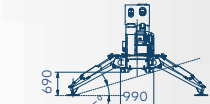


optional: additional working area



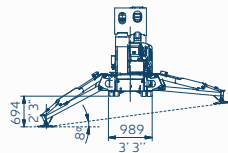
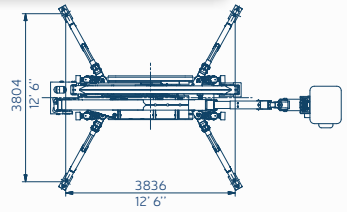
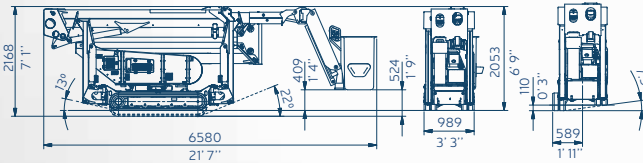
Caratteristiche pacco batteria Octopus 23 - Features of Octopus 23 battery pack - Características del paquete de batería Octopus 23 - Caractéristiques de l'ensemble batterie Octopus 23 - Merkmale Batteriepaket Octopus 23 - Eigenschappen batterijpak Octopus 23 - Характеристики пакета батарей Octopus 23

Energia immagazzinata: 11,8 kWh Stored Nominal Energy: 11,8 kWh Energia almacenada: 11,8 kWh Energy stockée: 11,8 kWh Gespeicherte Energie: 11,8 kWh Opgeslagen energie: 11,8 kWh Хранимая энергия: 11,8 кВт ч	Energia disponibile (80%): 9,5 kWh Available Energy (80%): 9,5 kWh Energia disponibile (80 %): 9,5 kWh Energie disponible (80 %): 9,5 kWh Verfügbare Energie (80 %): 9,5 kWh Beschikbare energie (80%): 9,5 kWh Располагаемая энергия (80%): 9,5 кВт ч	Potenza nominale del motore: 5kW Motor Nominal Power: 5kW Potencia nominal del motor: 5 kW Puissance nominale du moteur: 5 kW Nenn-Motorleistung: 5 kW Nominiaal motorvermogen: 5kW Номинальная мощность двигателя: 5 кВт	Max numero di carica/ricarica: >= 2000 Max number Recharge/Discharge cycles: >= 2000 Número máximo de cargas/recargas: >= 2000 Nombre max de charges/recharges: >= 2000 Max. Anzahl Ladungen/Aufladungen: >= 2000 Max. aantal ladingen/ontladingen: >= 2000 Макс. число циклов перезарядки: >= 2000
Tempo di ricarica (stimato): 5 h (con pacco batteria completamente scarico) Estimated Complete Recharging Time: 5 h (with battery pack completely discharged) Tiempo de recarga estimado: 5 h (con paquete de batería completamente descargado) Temps de recharge estimé: 5 h (avec ensemble batterie totalement déchargé) Geschätzte Ladedauer: 5 Std. (bei vollkommener leerer Batterie) Geschätzte oplaadtijd: 5 h (bij volledig ontladen batterijpak) Предполагаемая продолжительность зарядки: 5 ч (при полностью разряженном пакете батарей)			Tempo di ricarica fino all'80% (stimato): 3h Estimated 80% Recharging time (estimated): 3h Tiempo de recarga estimado hasta el 80 %: 3 h Temps de recharge jusqu'à 80 % estimé: 3h Ladedauer bis zu circa 80 %: 3 Std. Geschätzte oplaadtijd tot 80%: 3h Предполагаемая продолжительность зарядки до 80%: 3 ч

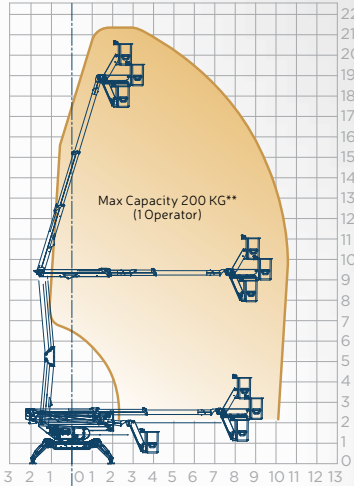
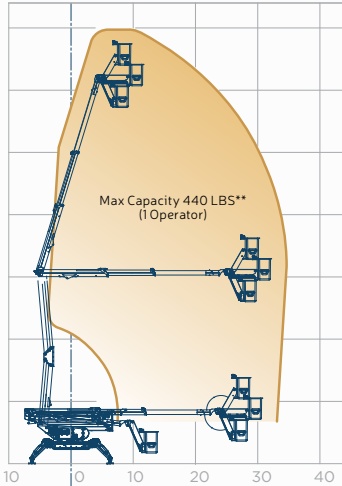


	22,3 m		20,3 m		11,5 m		200 kg	<p>rotazione sovrastruttura 360° slewing turret 360° rotación torreta 360° rotation de la tourelle 360° rotation des aufbaus 360° rotatie bovenstel 360° вращение надстройки 360°</p> <p>1400x700x h1100 mm alluminio asportabile 1400x700x h1100 mm aluminium removable 1400x700x h1100 mm alluminio desmontable 1400x700x h1100 mm aluminium demontable 1400x700x h1100 mm alu afneembaar 1400x700x h1100 mm aluminium afneembaar 1400x700x h1100 mm алюминевая съёмная</p> <p>45° dx + 45° sx 45° right + 45° left 45° derecha + 45° izquierda 45° droite + 45° gauche 45° re + 45° li 45° rechts + 45° links 45° направо + 45° налево</p> <p>elettroidraulici (Radiocomando) electrohydraulic (Remote control) electrohidráulico (Radiomando) électrohydrauliques (Radiocommande) elektrohydraulische (Fernbedienung) электрогидравлические (Телеуправление)</p> <p>Motore benzina 20.8hp / motore diesel 20hp / motore elettrico 2kw 110v-220V (optional) Petrol engine 20.8hp / Diesel Engine 20hp / electric motor 2kw 110v-220V (optional) Motor gasolina 20.8hp / motor diesel 20hp / motor eléctrico 2kw 110v-220V (opc.) moteur à essence 20.8cv / moteur diesel 20cv / moteur électrique 110v-220v 20.8 PS Benzin-Motor / Diesel Engine 20cv / moteur électrique 110v-220v benzine motor 20.8hp / diesel motor 20hp / elector motor 110v-220V Бензиновый двигатель 20.8 л.с. / дизельный двигатель / электродвигатель 2.2 Кв-220В (опционально)</p>
	Area di lavoro multipla (opt.) Multiple work area (opt.) Area de trabajo múltiple(opt.) Aire de travail multiple (en opt.) Variable Abstützung (opt.) Meervoudig werkberiek diagram Многоуровневая рабочая зона (опционно)		jib rotante (optional) +/- 45° rotating jib (optional) +/- 45° Jib giratorio (optional) +/- 45° jib pivotant (en option) +/- 45° drehbarer Jib (optional) +/- 45° roterende jib (optional) +/- 45° поворотная стрела (опционно) +/- 45°		cingolata 2,2 km/h tracked 2,2 km/h oruga 2,2 km/h sur chenilles 2,2 km/h raupen 2,2 km/h rups 2,2 km/h гусеничное 2,2 km/h		Stabilizzazione: ribaltabili a discesa idraulica (optional: stabilizzazione automatica) Stabilisation: lowerable hydraulic descent (optional: automatic stabilisation) Estabilización: de recogida hidráulica (optional: estabilización automática) Stabilisation: ajustement à descente hydraulique (en option: stabilisation automatique) Abstützung: hydraulisch absenkbare Stützen (Automatische Abstützung opt.) Stempeling: neerklappend hydraulische (optioneel: automatische stempeling) Стабилизация: откидные/угриггеры гидравлические (необязательно: автоматическая стабилизация)	
	3150 kg		3150 kg		3150 kg	<p>Carro con cingoli indipendenti allargabili idraulicamente Independent hydraulicly extendible tracked truck idraulicamente Machine avec chenilles indépendantes élargissables hydrauliquement Einzeln verstellbare Raupen individuel verstellbare tracks Платформасуспензийной базой гидравлическим автономным разведением мусенци</p> <p>3150 kg a seconda della configurazione 3150 kg depending on the configuration 3150 kg según la configuración 3150 kg selon la configuration 3150 kg abhängig von der Konfiguration 3150 kg afhankelijk van de configuratie 3150 kg в зависимости от конфигурации</p>		

octopus 231



octopus 23 I









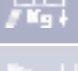






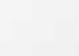
200 kg



WORK ANGLE 360°
****MAX CAPACITY WITHOUT LINER**
****MAX CAPACITY WITH LINER=400LBS**



WORK ANGLE 360°
****MAX CAPACITY WITHOUT LINER**
****MAX CAPACITY WITH LINER=180KG**

	21.3 m / 70 ft		rotazione sovrastruttura 360° slewing turret 360° rotación torreta 360° rotation de la tourelle 360° rotation des aufbaus 360° rotatie bovenstel 360° вращение надстройки 360°
	19.5 m / 64 ft		762x610x h1067mm/30x24x42 inc alluminio asportabile 762x610x h1067mm/30x24x42 inc aluminium removable 762x610x h1067mm/30x24x42 inc aluminio desmontable 762x610x h1067mm/30x24x42 inc alu abnehmbar 762x610x h1067mm/30x24x42 inc aluminium afneembaar 762x610x h1067mm/30x24x42 inc алюминиевая съемная
	10.6 m / 35 ft		elettroidraulici (Radiocomando) electrohydraulic (Remote control) electrohidráulico (Radiomando) électrohydrauliques (Radiocommande) elektrohydraulisch (Fernbedienung) elektro-hydraulische (Afstandsbediening) электрогидравлические (Телеуправление)
	200 kg / 440 Lbs		Motore benzina 20.8 hp / motore diesel 20 hp / motore elettrico 2 kw 110-220V (optional) Petrol engine 20.8 hp / Diesel Engine 20 hp / electric motor 2 kw 110-220V (optional) Motor gasolina 20.8 hp / motor diesel 20 hp / motor electrico 2 kw 110v-220v (opc.) moteur à essence 20.8cv / moteur diesel 20cv / moteur électrique 110v-220v 20.8 PS Benzin-/Motor / Diesel Engine 20cv / moteur électrique 110v-220v Benzinmotor 20.8PK / dieselmotor 20PK / elector motor 110V - 220V Бензиновый двигатель 20.8 л.с. / дизельный двигатель / электродвигатель 2.2 kw - 220В (опционно)
	jib rotante (optional) +/- 45° rotating jib (optional) +/- 45° Jib giratorio (optional) +/- 45° jib pivotant (en option) +/- 45° drehbarer Jib (optional) +/- 45° roterende jib (optional) +/- 45° поворотная стрела (опционно) +/- 45°		cingolata 2,2 km/h tracked 2,2 km/h oruga 2,2 km/h sur chenilles 2,2 km/h raupen 2,2 km/h rups 2,2 km/h гусеничное 2,2 km/h
	Carro con cingoli indipendenti allargabili idraulicamente Independent hydraulically - extendible tracked truck Vehículo con orugas independientes extensibles hidráulicamente Machine avec chenilles indépendantes élargissables hydrauliquement Einzeln verstellbare Raupen Individueel verstelbare tracks Платформасусинойнозайогидравлическимавтономнымразведениемгусениц		Stabilizzazione ribaltabili a discesa idraulica (optional: stabilizzazione automatica) Stabilisation: lowerable hydraulic descent (optional: automatic stabilisation) Estabilización: de recogida hidráulica (opcional: estabilización automática) Stabilisation : ajustement à descente hydraulique (en option: stabilisation automatique) Abstützung: hydraulisch absenkbare Stützen (Automatische Abstützung opt.) Stempeling: neerklappende hydraulische (optioneel: automatische stempeling) Стабилизация: откидывающиеся гидравлические опоры (опционально: автоматическая стабилизация)
			3150 kg a seconda della configurazione 3150 kg depending on the configuration 3150 kg según la configuración 3150 kg abhängig von der Konfiguration 3150 kg afhankelijk van de configuratie 3150 кг в зависимости от конфигурации

snake



1



2



3



4



5



6

- 1 Stabilizzatore anteriore
- 1 Front Stabiliser
- 1 Estabilizador delantero
- 1 Stabilisateur antérieur
- 1 Stabilisator
- 1 Stempelpoten
- 1 Передние аутригеры

- 2 Carter e comandi su cestello
- 2 Sumps and high controls on cage
- 2 Carter y comandos arriba de la cesta
- 2 Carter et commandes sur panier
- 2 Abdeckung und steuerung am Arbeitskorb
- 2 Bedieningskast in de basket
- 2 Управление в корзине

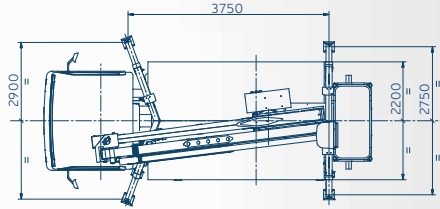
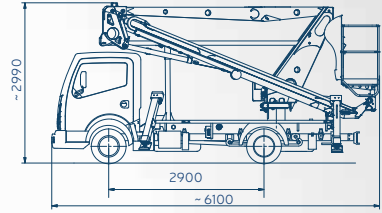
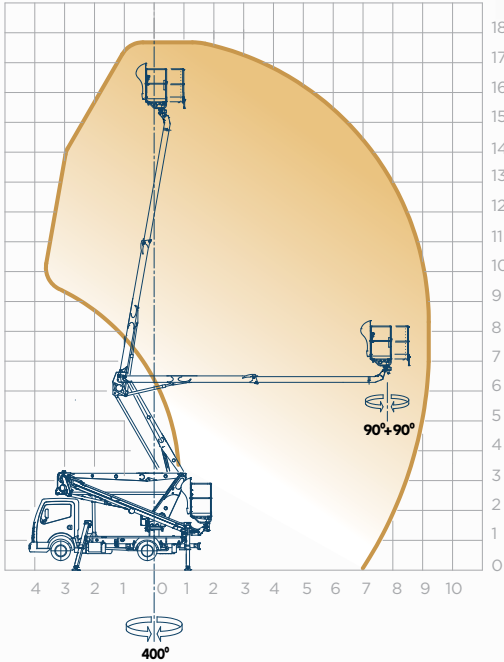
- 3 Comandi per la stabilizzazione in basso
- 3 Low stabilisation controls
- 3 Comandos para la estabilización en la parte inferior
- 3 Commandes pour stabilisation en bas
- 3 Notsteuerungen unten
- 3 Bediening voor de stempelpoten
- 3 Органы управления для стабилизации внизу

- 4 Nuovo carter di protezione dei comandi
- 4 New protective cover of the controls
- 4 Nueva tapa de protección de los controles
- 4 Nouveau carter de protection des commandes
- 4 Neue Schutzabdeckung der Bedienelemente
- 4 Nieuwe beschermkap voor de bediening
- 4 Новый дизайн картера блока органов управления

- 5 Sistema di rotazione su ralla
- 5 Rotation system on fifth wheel
- 5 Sistema de rotación en corona
- 5 Système de rotation continue sur sellette
- 5 Rotationssystem: Sattelkupplung
- 5 Rotatiesysteem op het 5e (vijfde) wiel
- 5 Опорно-поворотный крут

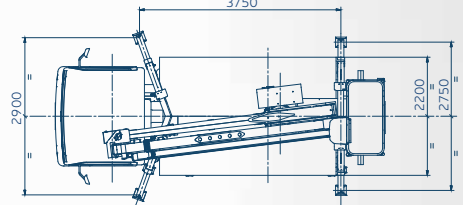
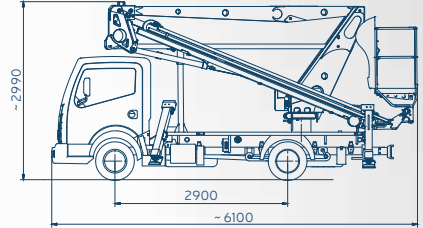
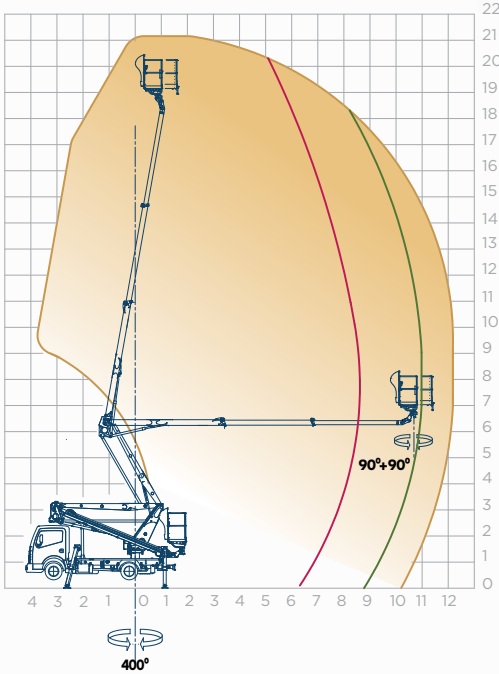
- 6 Sensori di sicurezza PLE chiusa
- 6 Safety sensors PLE closed
- 6 Sensores de seguridad PLE cerrados
- 6 Capteurs de sécurité PLE repliée
- 6 Sicherheitsüberwachung: Arbeitsbühne in Transportstellung
- 6 Veiligheidsensoren PLE gesloten
- 6 Сенсорные датчики безопасности при сложенных стрелах





	17,8 m		90° dx + 90° sx 90° right + 90° left 90° derecha + 90° izquierda 90° droite + 90° gauche 90° re + 90° li 90° rechts + 90° links 90° направо + 90° налево
	15,8 m		tipo idraulici proporzionali proportional hydraulic type tipo hidráulico proporcional hydrauliques proportionnelles hydraulisch proportional porportoneel hydraulisch type пропорциональное гидравлическое управление
	9,2 m		2990 mm
	225 kg		6100 mm
	doppia barra in acciaio double bar, all steel doble barra, en acero barre double, en acier dopplebarren stahl dubbel gelaagd staal двухбалочный стальной		2200 mm
	400°		tipo ad A type A tipo A type A type A тип А
	1400x700x h1100 mm 1400x700x h1100 mm 1400x700x h1100 mm 1400x700x h1100 mm 1400x700x h1100 mm 1400x700x h1100 mm		3,5 t
	alluminio aluminium aluminio aluminium alu aluminium алюминиевая		



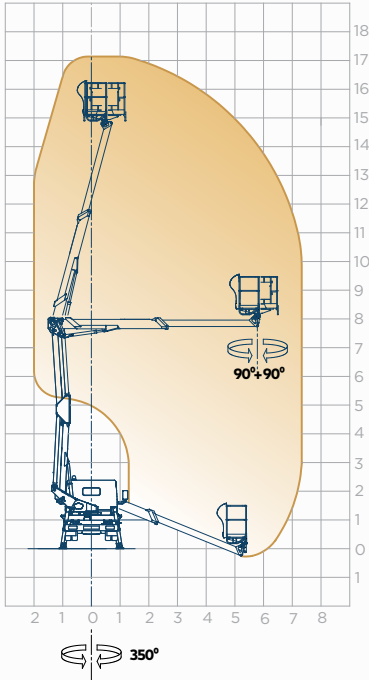


	21,2 m		90° dx + 90° sx 90° right + 90° left 90° derecha + 90° izquierda 90° droite + 90° gauche 90° re + 90° li 90° rechts + 90° links 90° направо + 90° налево
	19,2 m		tipo idraulici proporzionali proportional hydraulic type tipo hidráulico proporcional hydrauliques proportionnelles hydraulisch proportional пропорциональное гидравлическое управление
	12 m		2990 mm
	225 kg		6100 mm
	doppia barra in acciaio double bar, all steel doble barra, en acero barre double, en acier dopplebarren stahl dubbel gelaagd staal двухбалочный стальной		2200 mm
	400°		tipo ad A type A tipo A type A type A тип А
	1400x700x h1100 mm 1400x700x h1100 mm 1400x700x h1100 mm 1400x700x h1100 mm 1400x700x h1100 mm 1400x700x h1100 mm		3,5 t
	alluminio aluminium aluminio aluminium alu aluminium алюминиевая		

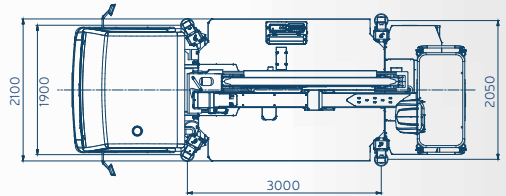
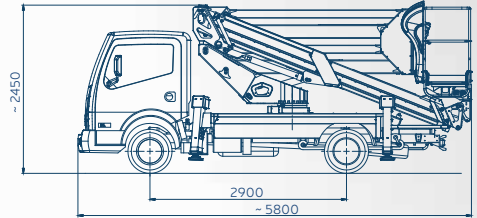
snake 1770 plus



snake 1770 plus



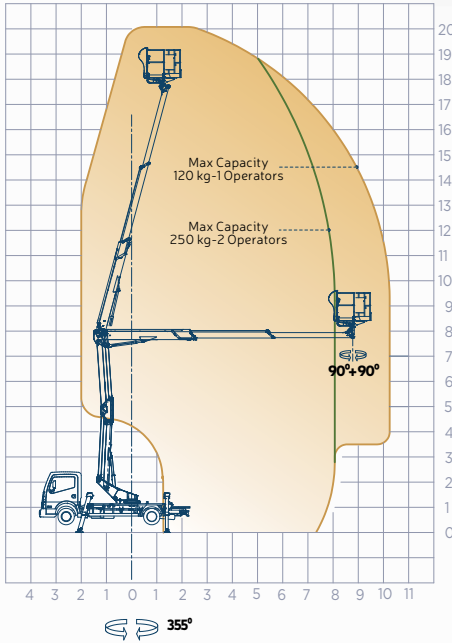
220 kg



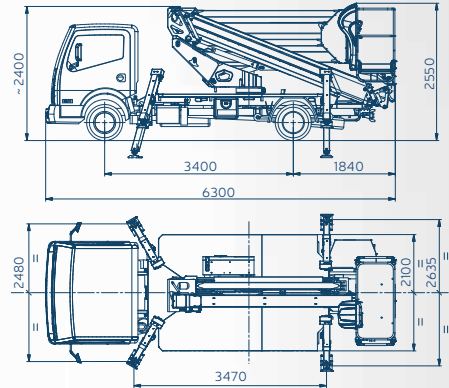
	17,2 m		90° dx + 90° sx 90° right + 90° left 90° derecha + 90° izquierda 90° droite + 90° gauche 90° re + 90° li 90° rechts + 90° links 90° направо + 90° налево
	15,2 m		tipo idraulici proporzionali proportional hydraulic type tipo hidráulico proporcional hydrauliques proportionnelles hydraulisch proportional porportoneel hydraulisch type пропорциональное гидравлическое управление
	7,3 m		2450 mm
	220 kg		5800 mm
	doppia barra in acciaio double bar, all steel doble barra, en acero barre double, en acier dopplebarren stahl dubbel gelaagd staal двухбалочный стальной		2100 mm
	350°		in sagoma closed shape type dentro del perimetro dans le gabarit abstützung in fahrzeugbreite gesloten vrom интегрированного типа
	1400x700x h1100 mm 1400x700x h1100 mm 1400x700x h1100 mm 1400x700x h1100 mm 1400x700x h1100 mm 1400x700x h1100 mm		3,5 t
	alluminio aluminium aluminio aluminium alu aluminium алюминиевая		



snake 2010 plus

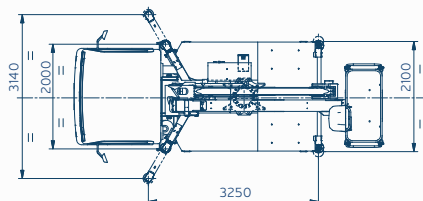
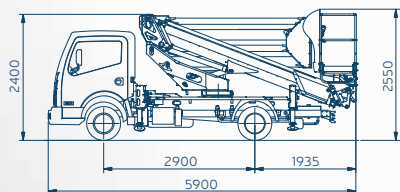


Disponibile con comandi elettroidraulici
 Available with electro-hydraulic controls
 Disponible con mandos electro hidráulico
 Également disponible avec les commandes électro-hydrauliques
 Erhältlich mit Elektro-hydraulischer Steuerung
 Beschikbaar met elektronische/hydraulische bediening
 Доступны с электрогидравлических управления



	20 m			
	18 m		90° dx + 90° sx 90° right + 90° left 90° derecha + 90° izquierda 90° droite + 90° gauche 90° re + 90° li 90° rechts + 90° links 90° направо + 90° налево	
	10 m		2550 mm	
	250 kg		6300 mm	
	doppia barra in acciaio double bar, all steel doble barra, en acero barre double, en acier dopplebarren stahl dubbel gelaagd staal двухбалочный стальной		2100 mm	
	355°		tipo ad A type A tipo A type A type A тип А	
	1400x700x h1100 mm 1400x700x h1100 mm 1400x700x h1100 mm 1400x700x h1100 mm 1400x700x h1100 mm 1400x700x h1100 mm	alluminio aluminium aluminium alu aluminium алюминиевая		3,5 t
	tipo idraulici proporzionali proportional hydraulic type - tipo hidráulico proporcional hidráuliques proportionnelles - hydraulisch proportional - porportioneel hydraulisch type -	parte aerea elettroidraulici version, electro-hydraulic controlled aerial part parte aerea electro hidráulica estabilización hidráulica parties aériennes electrohydrauliques stabilisation hydraulique elektrohydraulisch gehobener Teil hydraulische Stabilisierung versie lichtdeel elektro-hydraulische bedieningen hydraulische stabilisatie		
	stabilizzazione idraulica hydraulic stabilization estabilización hidráulica stabilisation hydraulique hydraulische Stabilisierung hydraulische stabilisatie			
	gидравлическое пропорциональное управление elettroidraulico electro-hydraulic controlled electro-hydraulic controlled electro-hydraulic controlled electro-hydraulic controlled electro-hydraulic controlled			
	gидравлическое управление рабочим подъемным оборудованием elettroidraulico electro-hydraulic controlled electro-hydraulic controlled electro-hydraulic controlled electro-hydraulic controlled electro-hydraulic controlled			

snake 2010 H plus



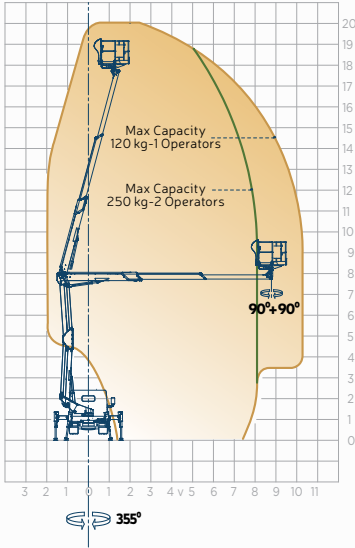
snake 2010 H plus

Stabilizzatori aperti Open outriggers

Stabilizzatori chiusi Closed outriggers

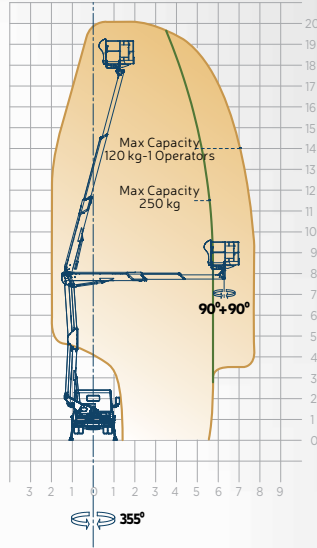
120 kg
🔧 👤

250 kg
🔧 👤 👤



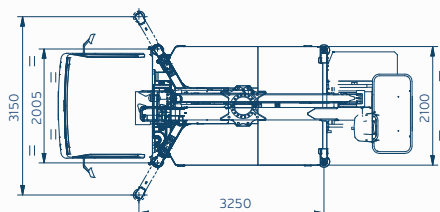
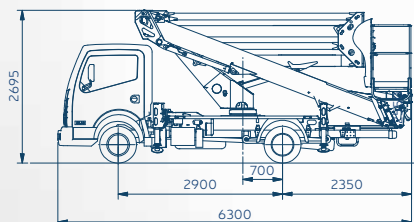
120 kg
🔧 👤

250 kg
🔧 👤 👤



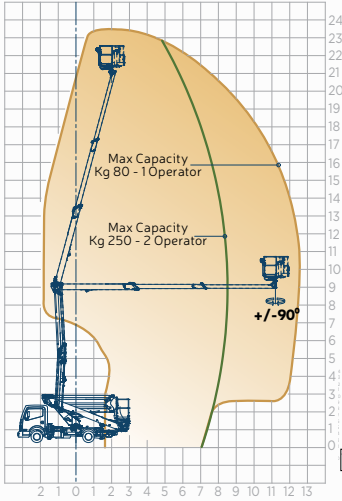
	20 m			
	18 m		90° dx + 90° sx 90° right + 90° left 90° derecha + 90° izquierda 90° droite + 90° gauche 90° re + 90° li 90° rechts + 90° links 90° направо + 90° налево	
	10 m		2550 mm	
	250 kg		5900 mm	
	doppia barra in acciaio double bar, all steel doble barra, en acero barre double, en acier dopplebarren stahl dubbel gelaagd staal двухбалочный стальной		2100 mm	
	355°		tipo ad H type H tipo H type H type H тип H	
	1400x700x h1100 mm 1400x700x h1100 mm 1400x700x h1100 mm 1400x700x h1100 mm 1400x700x h1100 mm 1400x700x h1100 mm	alluminio aluminium aluminium alu aluminium алюминиевая		3,5 t
	tipo idraulici proporzionali proportional hydraulic type - tipo hidráulico proporcional hydrauliques proportionelles - hydraulisch proportioneel porportioneel hydraulisch type -	parte aerea elettroidraulici version, electro-hydraulic controlled aerial part parte aerea electro hidráulica - estabilización hidráulica parties aériennes électrohydrauliques - stabilisation hydraulique electrohydraulisch gehobener Teil - hydraulische Stabilisierung versie luchtdeel elektro-hydraulische bedieningen - hydraulische stabilisatie		гидравлическое пропорциональное управление электрогидравлическое управление рабочим подъемным оборудованием - гидравлическое управление аутригерами

snake 2413 plus

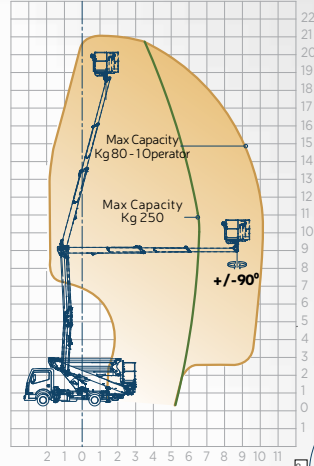


snake 2413 plus

Area traverse aperte Area with opened outriggers

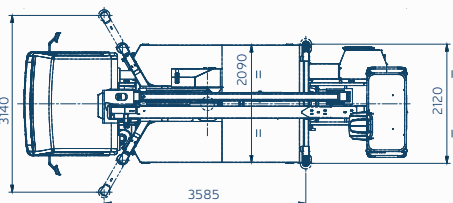
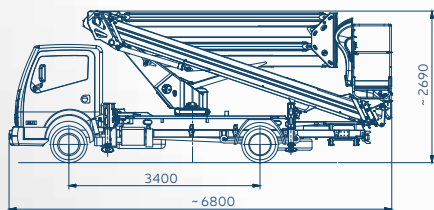


Area traverse chiuse Area with closed outriggers



	23,5 m		
	21,5 m		90° dx + 90° sx 90° right + 90° left 90° derecha + 90° izquierda 90° droits + 90° gauche 90° re + 90° li 90° rechts + 90° links 90° направо + 90° налево
	12,6 m		2730 mm
	250 kg		6300 mm
	doppia barra in acciaio double bar, all steel doble barra, en acero barre double, en acier doppelbarren stahl dubbel gelaagd staal двухбалочный стальной		2100 mm
	400°		tipo ad H type H tipo H type H type H тип H
	1400x700x h1100 mm 1400x700x h1100 mm 1400x700x h1100 mm 1400x700x h1100 mm 1400x700x h1100 mm 1400x700x h1100 mm 1400x700x h1100 mm		aluminio aluminium aluminio aluminium alu aluminium алюминиевая
			3,5 t
	Parte aerea: elettroidraulici - Stabilizzazione: elettroidraulici (o idraulici) Aerial part: electro-hydraulic - Stabilization: electro-hydraulic (or hydraulic) Parte Aérea: electro hidráulica - Estabilización: electro hidráulica (o hidráulica) Aerial part: electro-hydraulic - Stabilization: electro-hydraulic (or hydraulic) partie aérienne: hydrauliques - stabilisation: électro-hydrauliques (ou hydrauliques) In der Höhe befindlicher Teil: hydraulisch - Stabilisierung: elektrohydraulisch (oder hydraulisch) hoog deel: hydraulisch - stabilisatie: elektrohydraulisch (of hydraulisch) управление рабочим подъемным оборудованием: электрогидравлическое – аутригерами: электрогидравлическое (или гидравлическое)		

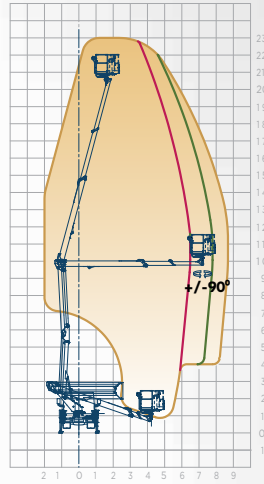
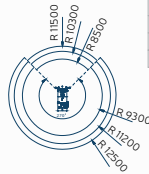
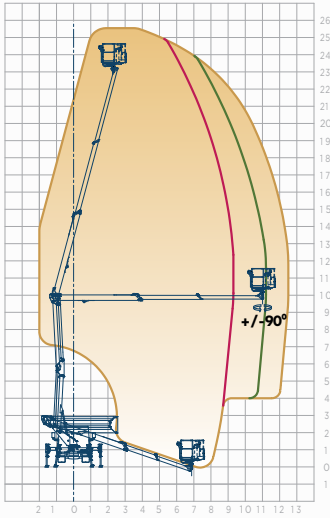
snake 2612 plus



snake 2612 plus

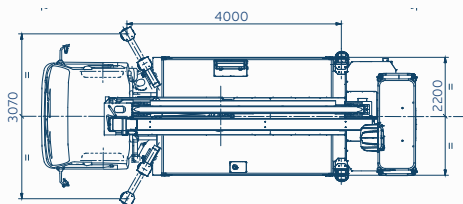
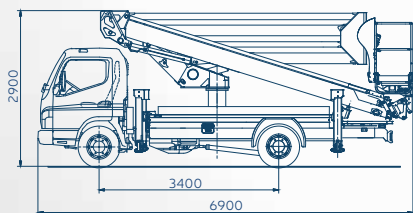
Stabilizzatori aperti Open outriggers

Stabilizzatori chiusi Closed outriggers



	25,6 m		90° dx + 90° sx 90° right + 90° left 90° derecha + 90° izquierda 90° droite + 90° gauche 90° re + 90° li 90° rechts + 90° links 90° направо + 90° налево
	23,6 m		elettroidraulici electro-hydraulic electro hidráulica électrohydrauliques elektrohydraulisch elektro-hydraulische электрогидравлическое
	12,2 m		2690 mm
	200 kg		6800 mm
	doppia barra in acciaio double bar, all steel doble barra, en acero barre double, en acier dopplebarren stahl dubbel gelaagd staal двухбалочный стальной		2100 mm
	355°		tipo ad H type H tipo H type H type H тип H
	1400x700x h1100 mm 1400x700x h1100 mm 1400x700x h1100 mm 1400x700x h1100 mm 1400x700x h1100 mm 1400x700x h1100 mm	alluminio aluminium aluminio aluminium alu aluminium алюминиявая	 3,5 t

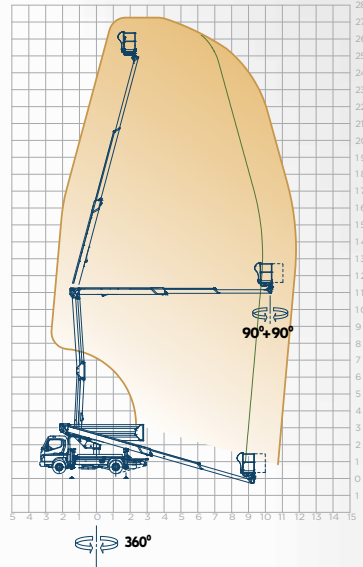
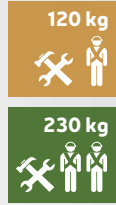
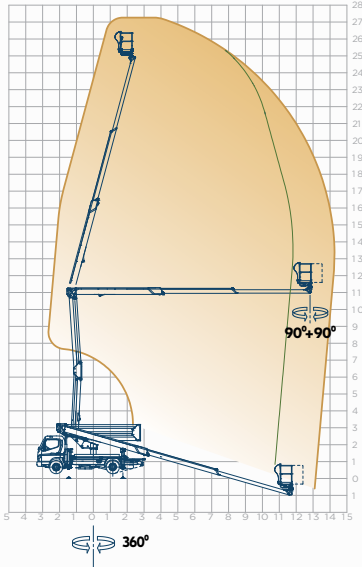
snake 2815 plus



snake 2815 plus

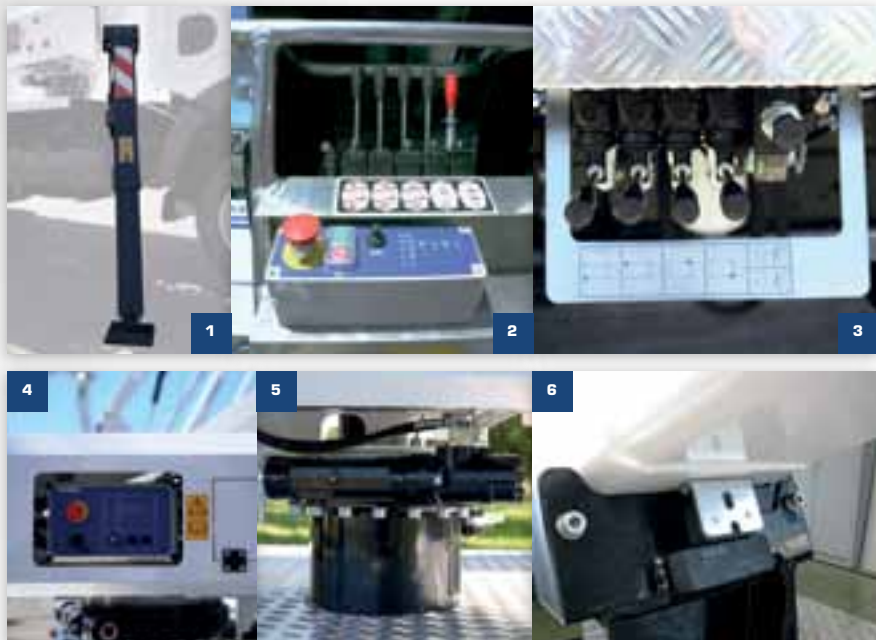
Stabilizzatori aperti
Open outriggers

Stabilizzatori chiusi
Closed outriggers



	27,3 m		90° dx + 90° sx 90° right + 90° left 90° derecha + 90° izquierda 90° droite + 90° gauche 90° re + 90° li 90° rechts + 90° links 90° направо + 90° налево
	25,3 m		tipo idraulici proporzionali proportional hydraulic type tipo hidráulico proporcional hydrauliques proportionnelles hydraulisch proportional пропорциональное гидравлическое управление
	14,5 m		2900 mm
	230 kg		6900 mm
	doppia barra in acciaio double bar, all steel doble barra, en acero barre double, en acier dopplebarren stahl dubbel gelaagd staal двухбалочный стальной		2200 mm
	360°		tipo ad H type H tipo H type H type H тип H
	1700x700x h1100 mm 1700x700x h1100 mm 1700x700x h1100 mm 1700x700x h1100 mm 1700x700x h1100 mm 1700x700x h1100 mm		6 t
	alluminio aluminium aluminio aluminium alu aluminium алюминиевая		Kg +

scorpion



- 1 Stabilizzatore anteriore
- 1 Front Stabiliser
- 1 Estabilizador delantero
- 1 Stabilisateur antérieur
- 1 Stabilisator
- 1 Stempelpoten
- 1 Передние аутригеры

- 2 Carter e comandi su cestello
- 2 Sumps and high controls on cage
- 2 Carter y comandos arriba de la cesta
- 2 Carter et commandes sur panier
- 2 Abdeckung und steuerung am Arbeitskorb
- 2 Bedieningskast in de basket
- 2 Управление в корзине

- 3 Comandi per la stabilizzazione in basso
- 3 Low stabilisation controls
- 3 Comandos para la estabilización en la parte inferior
- 3 Commandes pour stabilisation en bas
- 3 Notsteuerungen unten
- 3 Bediening voor de stempelpoten
- 3 Органы управления для стабилизации внизу

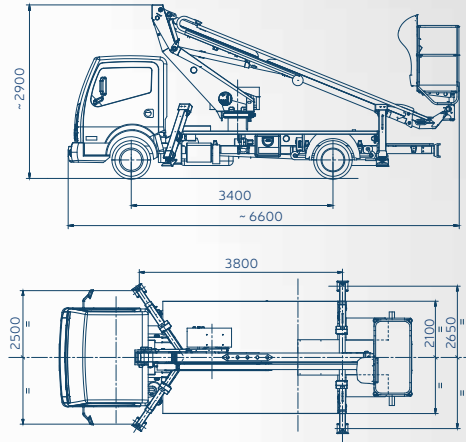
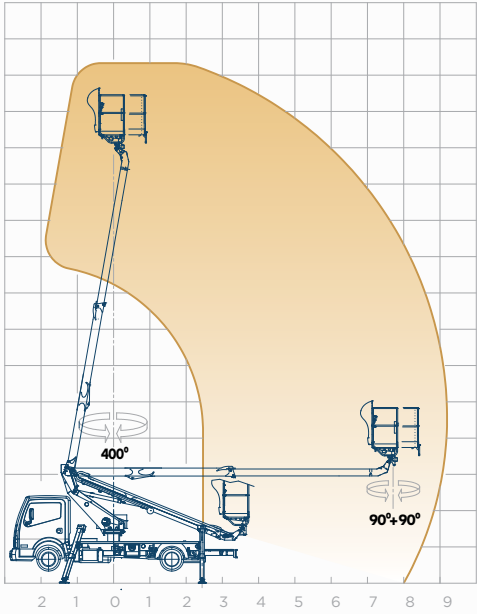
- 4 Nuovo carter di protezione dei comandi
- 4 New protective cover of the controls
- 4 Nueva tapa de protección de los controles
- 4 Nouveau carter de protection des commandes
- 4 Neue Schutzabdeckung der Bedienelemente
- 4 Nieuwe beschermkap voor de bediening
- 4 Новый дизайн картера блока органов управления

- 5 Sistema di rotazione su ralla
- 5 Rotation system on fifth wheel
- 5 Sistema de rotación en corona
- 5 Système de rotation continue sur sellette
- 5 Rotationssystem: Sattelkupplung
- 5 Rotatiesysteem op het 5e (vijfde) wiel
- 5 Опорно-поворотный крут

- 6 Sensori di sicurezza PLE chiusa
- 6 Safety sensors PLE closed
- 6 Sensores de seguridad PLE cerrados
- 6 Capteurs de sécurité PLE repliée
- 6 Sicherheitsüberwachung : Arbeitsbühne in Transportstellung
- 6 Veiligheidssensoren PLE gesloten
- 6 Сенсорные датчики безопасности при сложенных стрелах



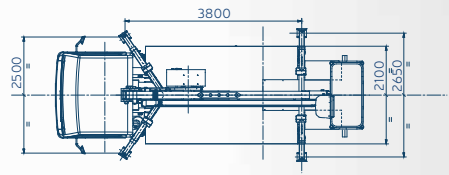
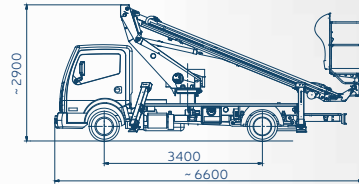
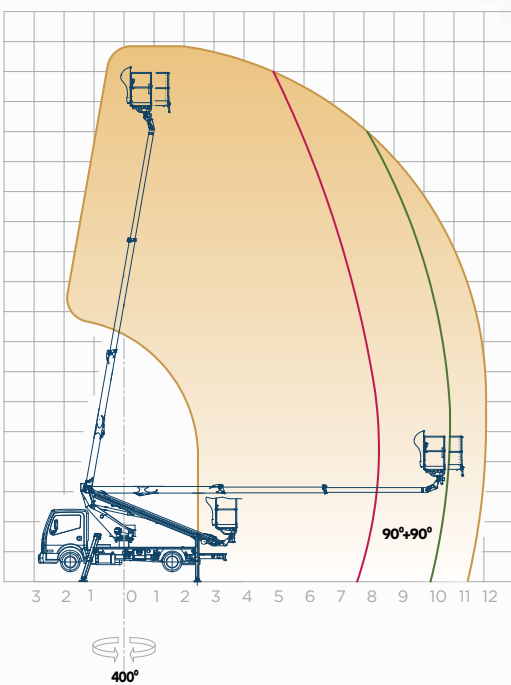
scorpion 1490



	14,2 m		90° dx + 90° sx 90° right + 90° left 90° derecha + 90° izquierda 90° droite + 90° gauche 90° re + 90° li 90° rechts + 90° links 90° направо + 90° налево	
	12,2 m		tipo idraulico proporzionali proportional hydraulic type tipo hidráulico proporcional hydrauliques proportionnelles hydraulisch proportional porportioneel hydraulisch type пропорциональное гидравлическое управление	
	9,2 m		2900 mm	
	225 kg		6600 mm	
	telescopico in acciaio telescopic steel telescopico en acero telescopique en acier teleskopisch stahl telescopisch staal телескопическая, из стали		2100 mm	
	400°		tipo ad A type A tipo A type A type A тип А	
	1400x700x h1100 mm 1400x700x h1100 mm 1400x700x h1100 mm 1400x700x h1100 mm 1400x700x h1100 mm 1400x700x h1100 mm	alluminio aluminium aluminio aluminium alu aluminium алюминиевая		3,5 t



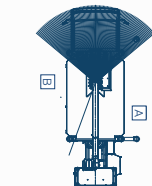
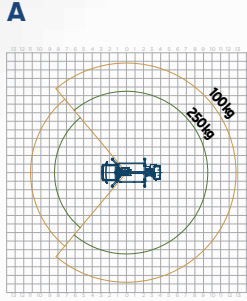
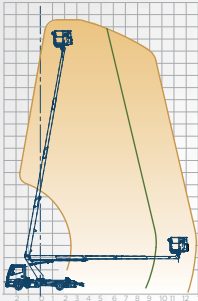
scorpion 1812



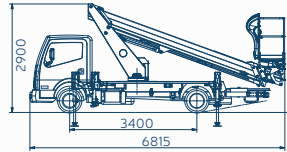
	17,8 m		90° dx + 90° sx 90° right + 90° left 90° derecha + 90° izquierda 90° droite + 90° gauche 90° re + 90° li 90° rechts + 90° links 90° направо + 90° налево	
	15,8 m		tipo idraulici proporzionali proportional hydraulic type tipo hidráulico proporcional hydrauliques proportionnelles hydraulisch proportional porportioneel hydraulisch type пропорциональное гидравлическое управление	
	12 m		2900 mm	
	225 kg		6600 mm	
	telescopico in acciaio telescopic steel telescopico en acero telescopique en acier teleskopisch stahl telescopisch staal телескопическая, из стали		2100 mm	
	400°		tipo ad A type A tipo A тип A	
	1400x700x h1100 mm 1400x700x h1100 mm 1400x700x h1100 mm 1400x700x h1100 mm 1400x700x h1100 mm 1400x700x h1100 mm 1400x700x h1100 mm	alluminio aluminium aluminio aluminium alu aluminium алюминиевая		3,5 t

scorpion 2313

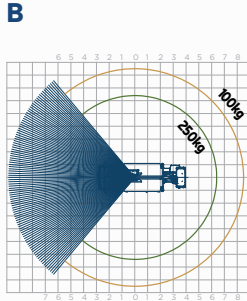
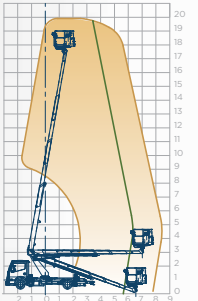
Stabilizzatori aperti - Open outriggers



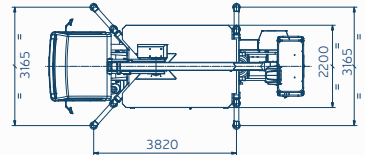
Area con stabilizzatori aperti a destra, chiusi a sinistra
Area with outriggers open to the right, close to the left



Stabilizzatori chiusi - Closed outriggers

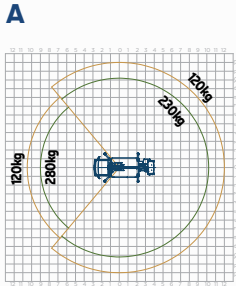
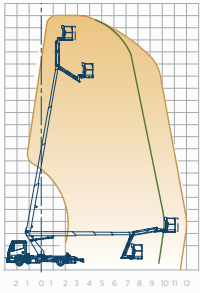


Area con stabilizzatori aperti a sinistra, chiusi a destra
Area with outriggers open to the left, close to the right



	22,6 m		90° dx + 90° sx 90° right + 90° left 90° derecha + 90° izquierda 90° droite + 90° gauche 90° re + 90° li 90° rechts + 90° links 90° направо + 90° налево	
	20,6 m		Parte aerea: elettroidraulici - Stabilizzazione: elettroidraulici (o idraulici) Aerial part: electro-hydraulic - Stabilization: electro-hydraulic (or hydraulic) Parte Aérea: electro hidráulica - Estabilización: electro hidráulica (o hidráulica) управление рабочим подъемным оборудованием: электрогидравлическое - аутригерами: электрогидравлическое (или гидравлическое)	
	12,8 m		2900 mm	
	250 kg		6800 mm	
	telescopico in acciaio telescopic steel telescopico en acero telescopique en acier teleskopisch stahl telescopisch stahl телескопическая, из стали		2200 mm	
	400°		tipo ad A type A tipo A тип А	
	1400x700x h1100 mm 1400x700x h1100 mm 1400x700x h1100 mm 1400x700x h1100 mm 1400x700x h1100 mm 1400x700x h1100 mm	alluminio aluminium aluminio aluminium alu aluminium алюминиевая		3,5 t

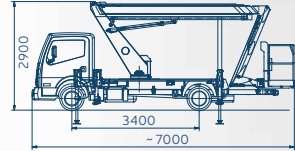
Stabilizzatori aperti - Open outriggers



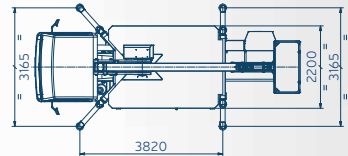
A



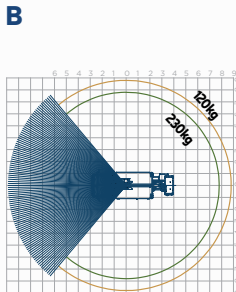
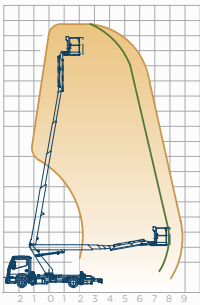
Area con stabilizzatori aperti a destra, chiusi a sinistra
Area with outriggers open to the right, close to the left



Area con stabilizzatori aperti a sinistra, chiusi a destra
Area with outriggers open to the left, close to the right



Stabilizzatori chiusi - Closed outriggers

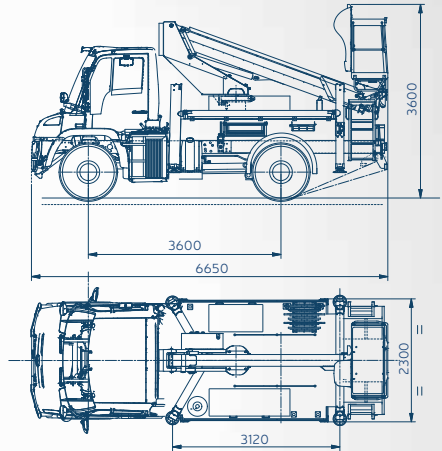
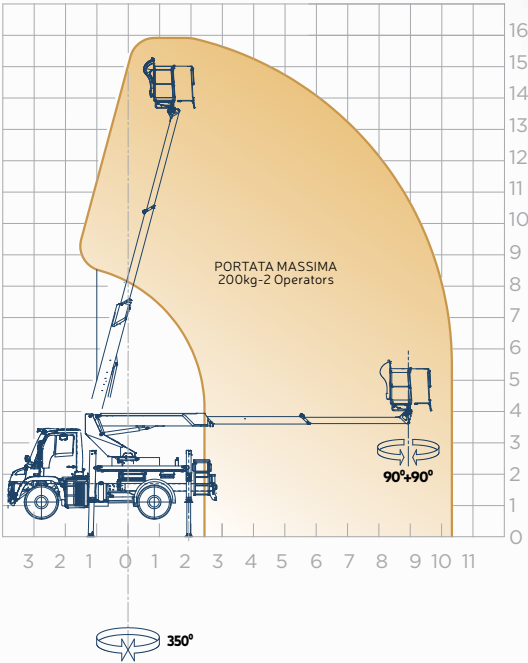


B

	21 m		90° dx + 90° sx 90° right + 90° left 90° derecha + 90° izquierda 90° droite + 90° gauche 90° re + 90° li 90° rechts + 90° links 90° направо + 90° налево
	19 m		Parte aerea: elettroidraulici - Stabilizzazione: elettroidraulici (o idraulici) Aerial part: electro-hydraulic - Stabilization: electro-hydraulic (or hydraulic) Parte Aérea: electro hidráulica - Estabilización: electro hidráulica (o hidráulica) управление рабочим подъемным оборудованием: электрогидравлическое - аутригерами; электрогидравлическое (или гидравлическое)
	12 m		2900 mm
	230 kg		7000 mm
	Telescopico con jib (angolo jib 135°) Telescopic with jib (jib angle 135°) Telescopico con jib (ángulo jib 135°) телескопическая С jib (угол jib 135°)		2200 mm
	400°		tipo ad A type A tipo A тип А
	1400x700x h1100 mm 1400x700x h1100 mm 1400x700x h1100 mm 1400x700x h1100 mm 1400x700x h1100 mm 1400x700x h1100 mm 1400x700x h1100 mm	alluminio aluminium aluminium aluminium alu aluminium aluminium	3,5 t

scorpion 15E





	15,9 m		90° dx + 90° sx 90° right + 90° left 90° derecha + 90° izquierda 90° droite + 90° gauche 90° re + 90° li 90° rechts + 90° links 90° направо + 90° налево
	13,9 m		tipo idraulici proporzionali proportional hydraulic type tipo hidráulico proporcional hydrauliques proportionnelles hydraulisch proportional proportioneel hydraulisch type пропорциональное гидравлическое управление
	10,3 m		3600 mm
	200 kg / 2 operatori 200 kg / 2 operators 200 kg / 2 operarios 200 kg / 2 opérateurs 200 kg / 2 bediener 200 kg / 2 personen 200 kg / 2 оператора		6650 mm
	telescopico in acciaio telescopic steel telescopico en acero telescopique en acier teleskopisch stahl telescopisch staal телескопическая, из стали		2300 mm
	350°		in sagoma closed shape type dentro del perímetro dans le gabarit abstützung in fahrzeugbreite gesloten vrom интегрированного типа
	1400x700x h1100 mm vetroresina 1400x700x h1100 mm in plastic reinforced by fibre glass 1400x700x h1100 mm de fibra vidrio 1400x700x h1100 mm nacelle vtr 1400x700x h1100 mm glasfaser-verstärker 1400x700x h1100 mm glasvezel 1400x700x h1100 mm стеклопластик		unimog U218 - 10,5 t Kg +



eagle



1



3



4



5



2



6



- 1 Cestello in acciaio di dimensioni 2400x800xh1100 mm, allargabile a 3600 mm
- 1 Steel platform dimensions 2400x800xh1100 mm, expandable to 3600 mm
- 1 Plataforma en acero dimensiones 2400x800xh1100 mm, ensanchable hasta 3600 mm
- 1 Plate-forme en acier 2400x800xh1100 mm, élargissement jusqu'à 3600 mm
- 1 Stahlkorb Abmessungen 2.400x800xh 1.100 mm, verbreiterbar auf 3.600 mm
- 1 Stalen werkkorf afmetingen 2400x800xh1100 mm, uitschuifbaar tot 3600 mm
- 1 Корзина из стали с размерами 2400x800xВ.1100 мм, раскладываемая до 3600 мм

- 2 Scambiatore di calore
- 2 Heat exchanger
- 2 Enfriador de aceite
- 2 Echangeur de chaleur
- 2 Wärmetauscher
- 2 Warmtewisselaar
- 2 Теплообменник

- 3 Pannelli di comando con display
- 3 Control consoles equipped with display
- 3 Consolas de mando dotadas de display
- 3 Panneaux de commande avec afficheur
- 3 Bedienpaneele mit Display
- 3 Bedieningsborden met display
- 3 Панели управления с дисплеем

- 4 Posto di comando in basso con copertura
- 4 Low control station with covering
- 4 Puesto de mando en tierra con techo
- 4 Commandes en bas avec abri de protection
- 4 Unterer Bedienstand mit Abdeckung
- 4 Bedieningsplaats onder met afdekking
- 4 Пульт управления внизу с защитой

- 5 Postazione di comando stabilizzatori bilaterali
- 5 Bilateral stabilizer control position
- 5 Puesto de mando de los estabilizadores bilaterales
- 5 Poste de commande stabilisateurs bilatéraux
- 5 Bedienstand bilaterale Stabilisatoren
- 5 Bedieningsplaats zijstabilisatoren
- 5 Пульт управления аутиригерами с двух сторон

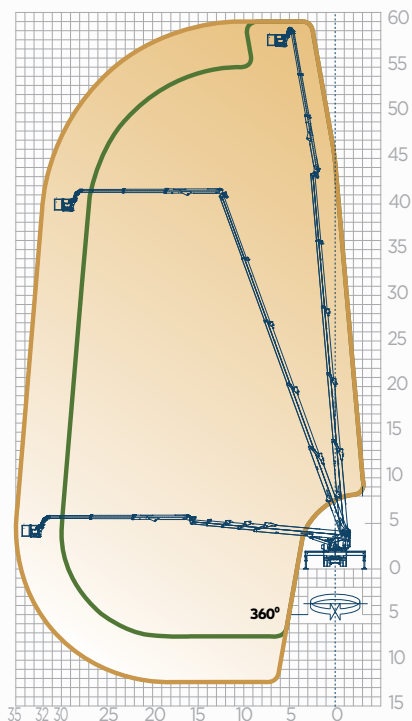
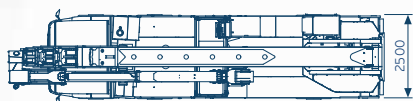
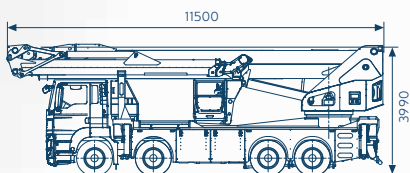
- 6 Sponde ribaltabili
- 6 Drop-leaf sides
- 6 Adrales basculantes
- 6 Bords à abattants
- 6 Klappbare Seitenwände
- 6 Kantelbare zijschotten
- 6 Откидные боковины

eagle 6035

280 kg



500 kg



	60 m		elettroidraulici proporzionali proportional electrohydraulic electrohidráulico proporcional electrohydrauliques proportionnelles elektrohydraulisch proportional proportioneel elektro-hydraulisch электрогидравлические, пропорциональные
	58 m		20 m
	35 m		3990 mm
	500 kg		11500 mm
	360° continua - continuous - continua - continue - stufenlos - continu - непрерывно		2500 mm
	2400x800x h1100 mm 2400x800x h1100 mm 2400x800x h1100 mm 2400x800x h1100 mm 2400x800x h1100 mm 2400x800x h1100 mm	acciaio steel acero acier stahlkorb staal сталь	allargabile a 3600mm extension to 3600mm extension a 3600mm extensible a 3600mm verbreiterbar auf 3600mm uitschuifbaar tot 3600mm раскладывается до 3600мм
	360°		idraulici su traverse estensibili idrauliche hydraulic on extensible hydraulic supports hidraulicos sobre soportes hidraulicos extensibles hydrauliques sur traverses extensibles hydrauliques hydraulisch ausfahrbaren querträgern hydraulisch op uitschuifbare hydraulische steunen гидравлические на гидравлических раздвижных аутригерах 32 t + zavorra opzionale autoinstallante in cantiere da 9 t 32t + optional 9t ballast, self-installing on work site 32 t + lastre de 9 t, opcional, para autoinstalación en la obra 32t + lest de 9 t en option auto-installant sur le chantier 32t + optionale, auf baustelle selbstinstallierender ballast zu 9t 32t + optionele ballast zelf installierend op de werf van 9 t 32 t + противовес по заказу, самоустанавливающийся на стройплощадке на 9 т

eagle Phoenix







1



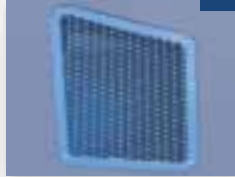
4



6



2



7



3



5



8



9

- 1 Cesto in alluminio
- 1 Aluminium operator's platform
- 1 Cesta de aluminio
- 1 Nacelle en aluminium
- 1 Aluminiumkorb
- 1 Aluminium werkloft
- 1 Люминиевая корзина

- 2 Telecomando per la conduzione della macchina in basso
- 2 Remote control for machine control from the ground
- 2 Mando a distancia para la conducción de la máquina abajo
- 2 Télécommande pour l'utilisation de la machine à partir du sol
- 2 Untere Fernsteuerung für die Bedienung der Maschine
- 2 Afstandsbediening voor de toestel bediening onder
- 2 Дистанционный пульт для управления машиной внизу

- 3 Tubazioni interne ai bracci
- 3 Internal piping arms
- 3 Tubos internos a los brazos
- 3 Tuyaux à l'intérieur des bras
- 3 Leitungen im Inneren der Ausleger
- 3 Leidningen binnen der armen
- 3 Внутренние шланги в стрелах

- 4 Scambiatore di calore in colonna
- 4 Column heat exchanger
- 4 Cambiador de calor en la columna
- 4 Echangeur de chaleur dans la colonne
- 4 Wärmetauscher in Säule
- 4 Warmtewisselaar in kolom
- 4 Теплообменник в опорно-поворотном механизме

- 5 Postazione di comando stabilizzatori posteriore
- 5 Rear outrigger control station
- 5 Puesto de mando estabilizadores posterior
- 5 Poste de commande stabilisateurs arrière
- 5 Hinterer Steuerstand Stabilisatoren
- 5 Achterste bedieningsplaats stabilisatoren
- 5 Пульт управления аутригерами сзади

- 6 Stabilizzatori a discesa idraulica su traverse estensibili idrauliche
- 6 Hydraulic stabiliser on extensible hydraulic supports
- 6 Estabilizadores hidráulicos sobre soportes hidráulicos extensibles
- 6 Stabilisateurs hydrauliques sur traverses extensibles hydrauliques
- 6 Stabilisatoren mit hydraulischer Absenkung an hydraulisch ausfahrbaren Querträgern
- 6 Stabilisatoren met hydraulische daling op uitschuifbare hydraulische steunen
- 6 Аутригеры с гидравлическим опусканием на гидравлически выдвигаемых балках

- 7 Sponde ribaltabili
- 7 Drop-leaf sides
- 7 Adrales basculantes
- 7 Bords à abattants
- 7 Umklappbare Seitenwände
- 7 Kantelbare zijschotten
- 7 Откидные боковины

- 8 Visualizzatore sulla postazione di controllo a terra
- 8 Display on ground control station
- 8 Visualizador en el puesto de control en tierra
- 8 Afficheur au poste de contrôle au sol
- 8 Anzeige am Steuerstand am Boden
- 8 Weergave inrichting op bedieningsplaats aan de grond
- 8 Дисплей на наземном пульте управления

- 9 Visualizzatore sul cestello
- 9 Display on operator's platform
- 9 Visualizador en la cesta
- 9 Afficheur dans la nacelle
- 9 Anzeige am Korb
- 9 Weergave inrichting op bedieningsplaats aan de werkloft
- 9 Дисплей на наземном пульте корзины

optional

- 10 Motore ausiliario insonorizzato tipo Hatz
- 10 Hatz-type silent auxiliary engine
- 10 Motor auxiliar insonorizado tipo
- 10 Moteur auxiliaire insonorisé type Hatz
- 10 Hatz Schallgedämmter Hilfsmotor Typ Hatz
- 10 Geluiddichte hulpmotor type Hatz
- 10 Бесшумный вспомогательный двигатель типа Hatz



10

eagle phoenix 3224

280 kg



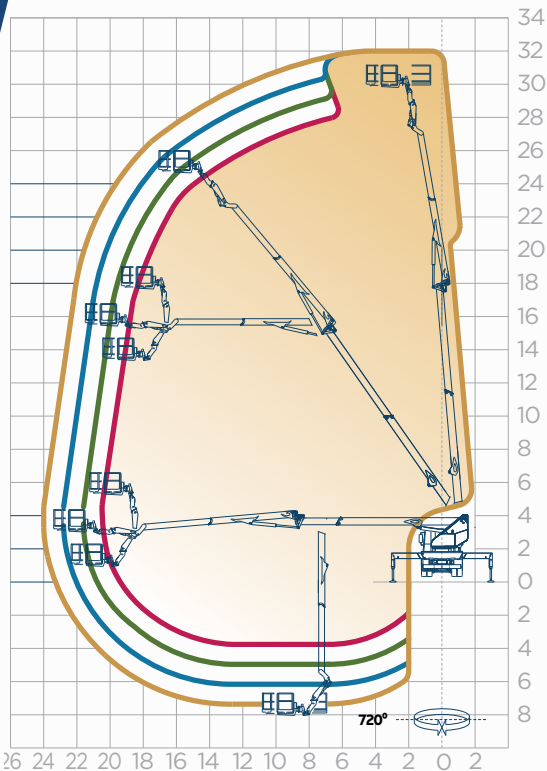
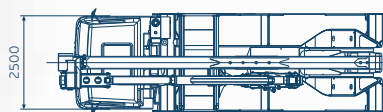
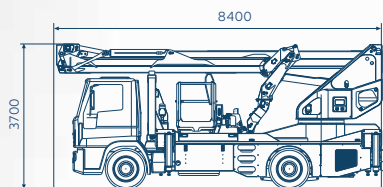
200 kg











300 kg

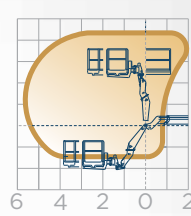
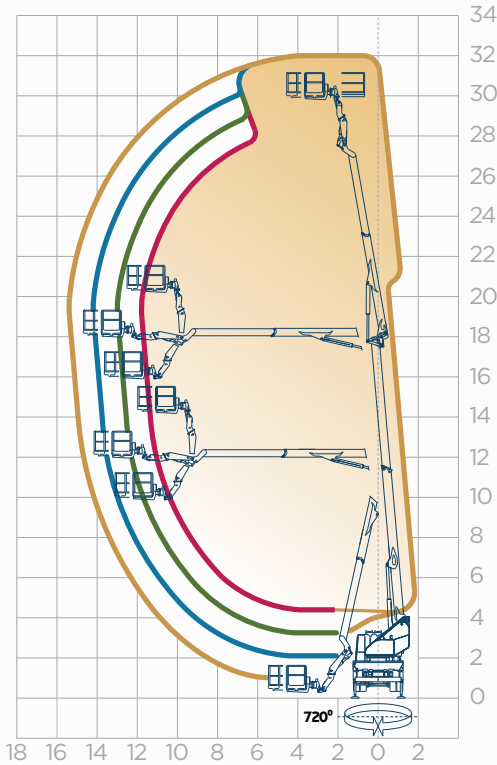


400 kg

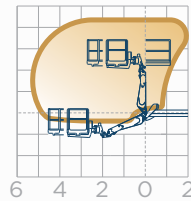


traverse totalmente aperte / totally extended supports / soportes totalmente extendidos / bequilles totalement ouvertes / querträger vollständig ausgefahren / volledig open steunen / полностью разложенные аутригеры /

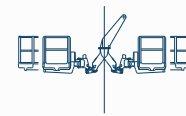
	32 m		720° (360° sx + 360° dx)
	30 m		170° (85° sx + 85° dx)
	24 m		2400x1000x1150 mm alluminio allargabile a 3600mm 2400x1000x1150 mm aluminium extension to 3600mm 2400x1000x1150 mm aluminio extension a 3600mm 2400x1000x1150 mm aluminium extensible a 3600mm 2400x1000x1150 mm alu verbreiterbar auf 3600mm 2400x1000x1150 mm aluminium uitschuifbaar tot 3600mm 2400x1000x1150 mm алюминийная раскладывается до 3600мм
	400 kg		elettroidraulici sensibilizzati electrohydraulic sensitised electrohidráulico sensibilizados electrohydrauliques sensibilisées elektrohydraulisch sensibilisiert elektro-hydraulisch gesensibiliseerd электрогидравлические чувствительные



jib rotante
rotating jib
jib rotatorio
jib tournant
rotierender jib
roterende jib
поворотная стрела



jib fisso
fixed jib
jib fijo
jib fixe
fester jib
vaste jib
фиксированная стрела



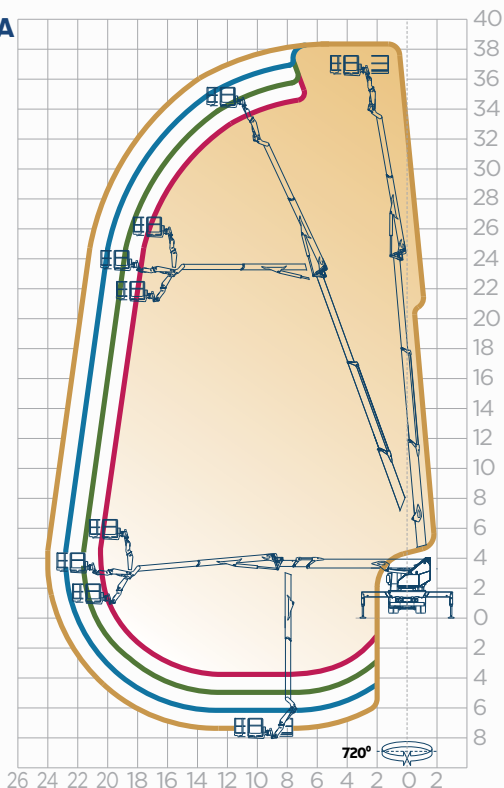
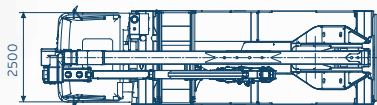
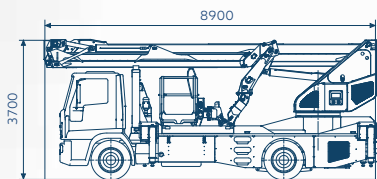
jib rotante 180° manuale
180° manual rotating jib
jib rotatorio 180° manual
jib tournant 180° manuel
rotierender jib 180° manuell
180° roterende handbediende jib
стрела с ручным
вращением на 180°

traverse chiuse / closed supports / soportes cerrados /
traverses fermées / querträger geschlossen / gesloten steunen /
сложенные аутригеры

	a discesa idraulica su traverse estensibili idrauliche hydraulic on extensible hydraulic supports hidráulicos sobre soportes hidráulicos extensibles hydrauliques sur bequilles extensibles hydrauliques hydraulisch ausfahrbaren querträgern met hydraulische daling op uitschuifbare hydraulische steunen С гидравлическим опусканием на гидравлически выдвигаемых балках		telescopico a 2 sezioni in acciaio 2 sections telescopic steel telescopico 2 secciones acero téléscopique avec 2 sections en acier teleskop mit 2 segmenten aus stahl telescopisch 2-delig van staal telescopического типа, с 2 стальными секциями
	12 m/s		telescopico a 2 sezioni in acciaio 2 sections telescopic steel telescopico 2 secciones acero téléscopique avec 2 sections en acier teleskop mit 2 segmenten aus stahl telescopisch 2-delig van staal telescopического типа, с 2 стальными секциями
	24 v		a 1 sezione 1 section 1 sección avec 1 section a 1 querschnitt 1-delig с 1 секцией
	160 l		18 t Kg +

eagle phoenix 3824

A

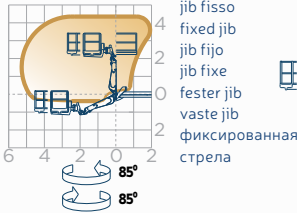
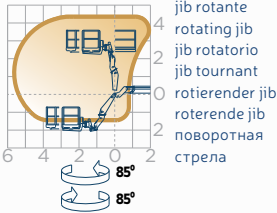
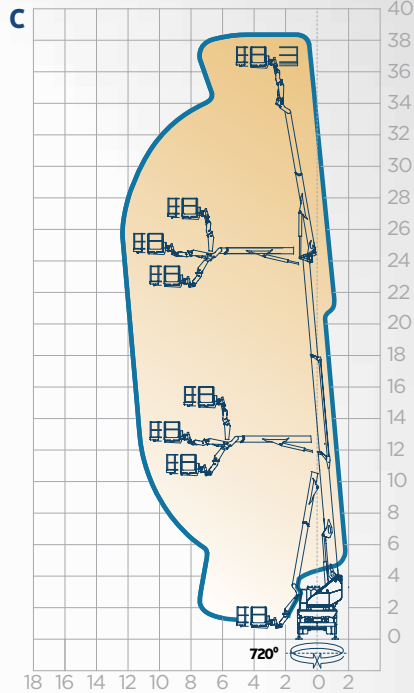
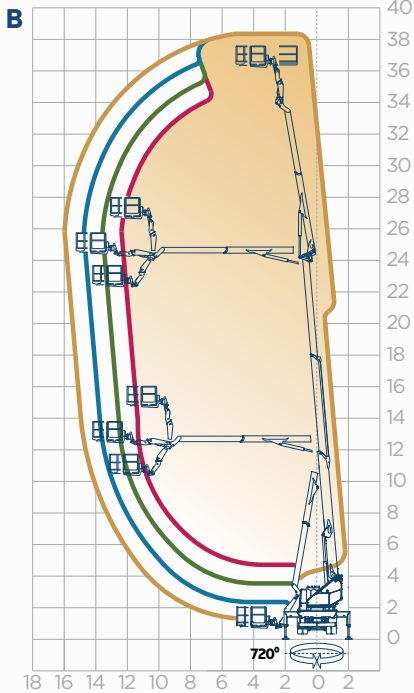


A. traverse totalmente aperte / totally extended supports / soportes totalmente extendidos / bequilles totalement ouvertes / querträger vollständig ausgefahren / volledig open steunen / полностью разложенные аутригеры

B. traverse parzialmente estese / partially extended supports / soportes parzialmente extendidos / bequilles partialement ouvertes / querträger teilweise ausgefahren / gedeeltelijk uitgeschoven steunen / Частично разложенные аутригеры

C. traverse chiuse / closed supports / soportes cerrados / traverses fermées / querträger geschlossen / gesloten steunen / сложенные аутригеры

	38 m		720° (360° sx + 360° dx)
	36 m		170° (85° sx + 85° dx)
	24 m		2400x1000xh150 mm alluminio allargabile a 3600mm 2400x1000xh150 mm aluminium extension to 3600mm 2400x1000xh150 mm aluminio extensión a 3600mm 2400x1000xh150 mm aluminium extensible a 3600mm 2400x1000xh150 mm alu verbreedbaar auf 3600mm 2400x1000xh150 mm aluminium uitschuifbaar tot 3600mm 2400x1000xh150 mm алюминий раскладывается до 3600mm
	400 kg		elettroidraulici sensibilizzati electrohydraulic sensitised electrohidráulico sensibilizados electrohidráuliques sensibilisés elektrohydraulisch sensibilisiert elektro-hydraulisch gesensibiliseerd электрогидравлические чувствительные



jib rotante 180° manuale
180° manual rotating jib
jib rotatorio 180° manual
jib tournant 180° manuel
rotierender jib 180° manuell
180° roterende handbediende jib
стрела с ручным
вращением на 180°

	a discesa idraulica su traverse estensibili idrauliche hydraulic on extensible hydraulic supports hidráulicos sobre soportes hidráulicos extensibles hydrauliques sur bequilles extensibles hydrauliques hydraulisch ausfahrbaren Querträgern met hydraulische daling op uitschuifbare hydraulische steunen С гидравлическим опусканием на гидравлически выдвигаемых балках		telescopico a 3 sezioni in acciaio 3 sections telescopic steel telescopico 3 secciones acero téléscopique avec 3 sections en acier teleskop mit 3 segmenten aus stahl telescopisch 3-delig van staal телескопического типа, с 3 стальными секциями
	12 m/s		telescopico a 2 sezioni in acciaio 2 sections telescopic steel telescopico 2 secciones acero téléscopique avec 2 sections en acier teleskop mit 2 segmenten aus stahl telescopisch 2-delig van staal телескопического типа, с 2 стальными секциями
	24 v		a 1 sezione 1 section 1 sección avec 1 section a 1 querschnitt 1-delig с 1 секцией
	160 l		18 t

eagle phoenix 4230

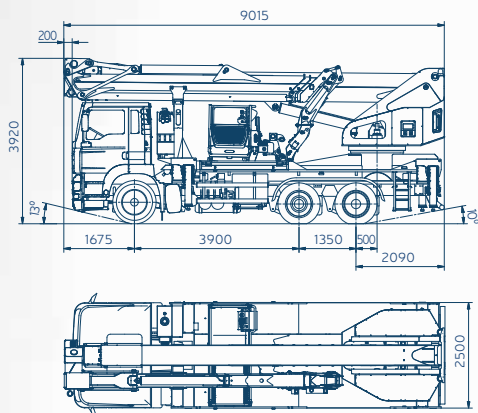
120 kg



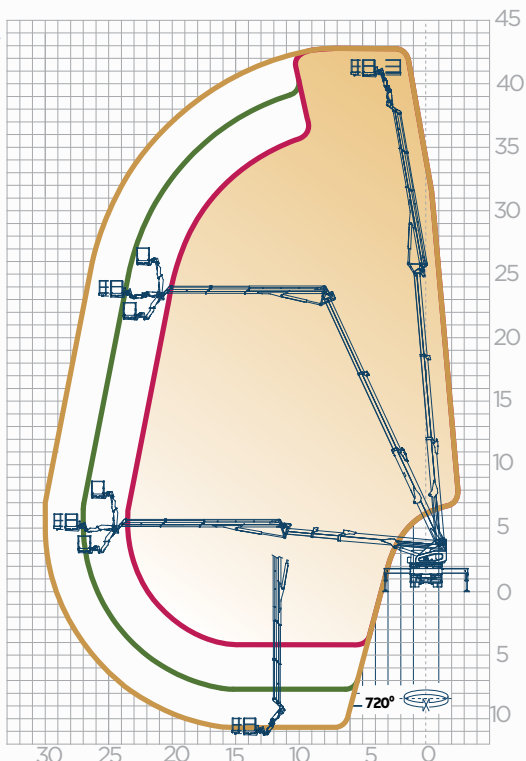
280 kg



500 kg











A

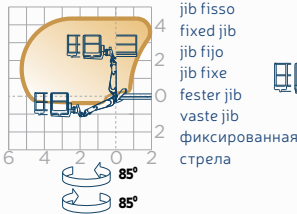
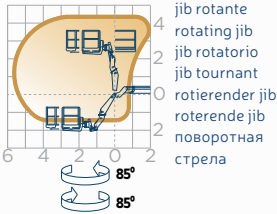
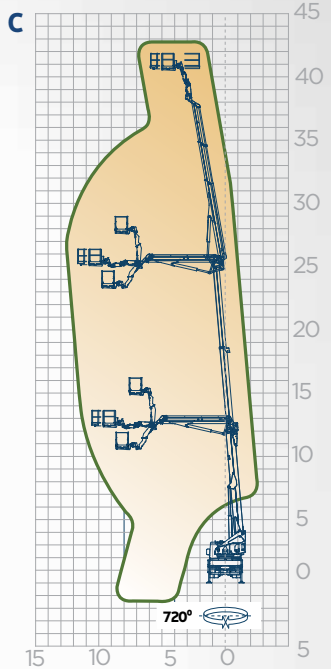
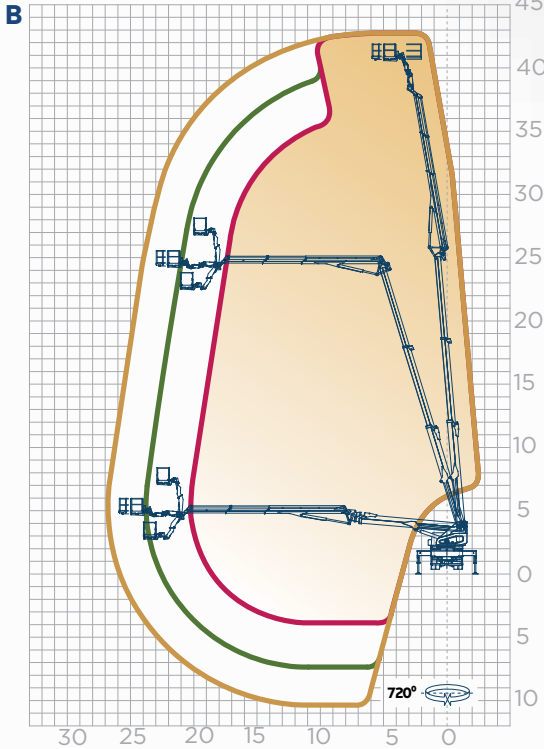


A. traverse totalmente aperte / totally extended supports / soportes totalmente extendidos / bequilles totalement ouvertes / querträger vollständig ausgefahren / volledig open steunen / полностью разложенные аутригеры

B. traverse parzialmente estese / partially extended supports / soportes parzialmente extendidos / bequilles partialement ouvertes / querträger teilweise ausgefahren / gedeeltelijk uitgeschoven steunen / Частично разложенные аутригеры

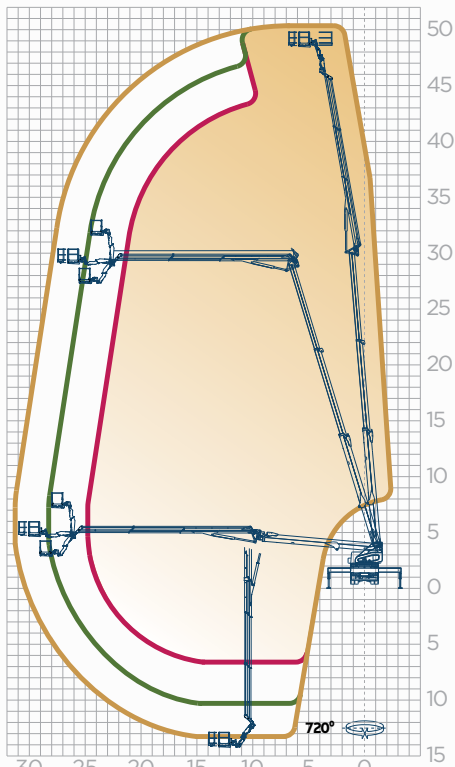
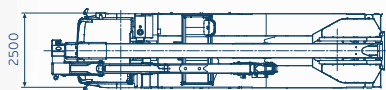
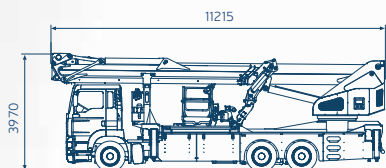
C. traverse chiusa / closed supports / soportes cerrados / traverses fermées / querträger geschlossen / gesloten steunen / сложенные аутригеры

	42 m		720° (360° sx + 360° dx)
	40 m		170° (85° sx + 85° dx)
	30 m		2400x1000xh150 mm alluminio allargabile a 3600mm 2400x1000xh150 mm aluminium extension to 3600mm 2400x1000xh150 mm aluminio extensión a 3600mm 2400x1000xh150 mm aluminium extensible a 3600mm 2400x1000xh150 mm alu verbreiterbar auf 3600mm 2400x1000xh150 mm aluminium uitschuifbaar tot 3600mm 2400x1000xh150 mm алюминий раскладывается до 3600mm
	500 kg		elettroidraulici sensibilizzati electrohydraulic sensitised electrohidráulico sensibilizados electrohydrauliques sensibilisées elektrohydraulisch sensibilisiert elektro-hydraulisch gesensibiliseerd электрогидравлические чувствительные



jib rotante 180° manuale
180° manual rotating jib
jib rotatorio 180° manual
jib tournant 180° manuel
rotierender jib 180° manuell
180° roterende handbediende jib
стрела с ручным
вращением на 180°

	a discesa idraulica su traverse estensibili idrauliche hydraulic on extensible hydraulic supports hidráulicos sobre soportes hidráulicos extensibles hydrauliques sur bequilles extensibles hydrauliques hydraulisch ausfahrbaren querträgern met hydraulische daling op uitschuifbare hydraulische steunen С гидравлическим опусканием на гидравлически выдвигаемых балках		telescopico a 3 sezioni in acciaio 3 sections telescopic steel telescopico 3 secciones acero téléscopique avec 3 sections en acier teleskop mit 3 segmenten aus stahl telescopisch 3-delig van staal telescopического типа, с 3 стальными секциями
	12 m/s		telescopico a 3 sezioni in acciaio 3 sections telescopic steel telescopico 3 secciones acero téléscopique avec 3 sections en acier teleskop mit 3 segmenten aus stahl telescopisch 3-delig van staal telescopического типа, с 3 стальными секциями
	24 v		a 1 sezione 1 section 1 sección avec 1 section a 1 querschnitt 1-delig с 1 секцией
	350 l		26 t

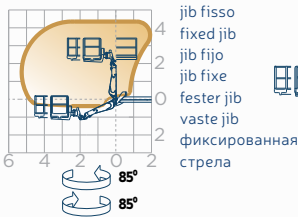
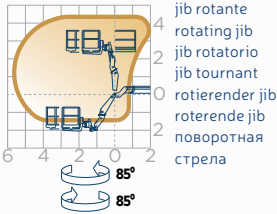
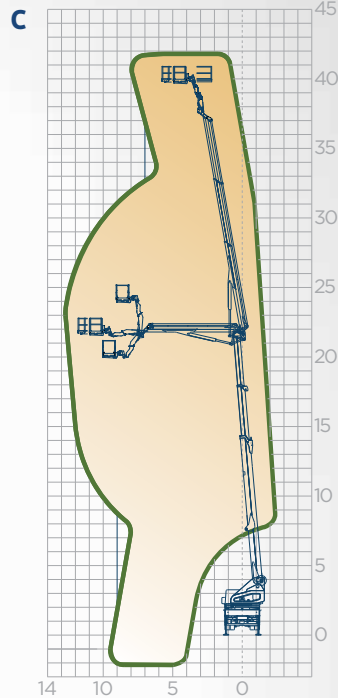
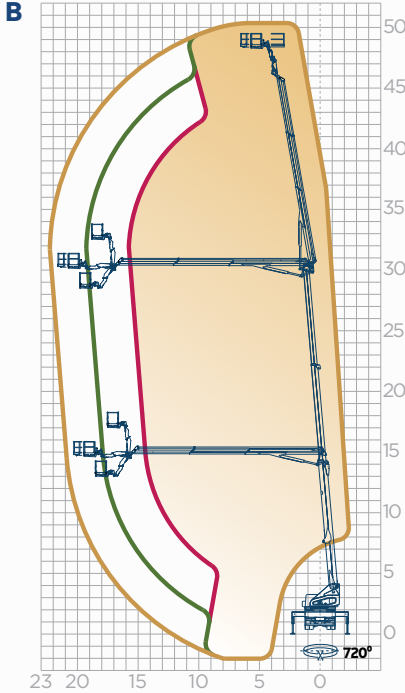


A. traverse totalmente aperte / totally extended supports / soportes totalmente extendidos / bequilles totalement ouvertes / querträger vollständig ausgefahren / volledig open steunen / полностью разложенные аутригеры

B. traverse parzialmente estese / partially extended supports / soportes parzialmente extendidos / bequilles partialement ouvertes / querträger teilweise ausgefahren / gedeeltelijk uitgeschoven steunen / Частично разложенные аутригеры

C. traverse chiuse / closed supports / soportes cerrados / traverses fermées / querträger geschlossen / gesloten steunen / сложенные аутригеры

	50 m		720° (360° sx + 360° dx)
	48 m		170° (85° sx + 85° dx)
	31 m		2400x1000xh1150 mm alluminio allargabile a 3600mm 2400x1000xh1150 mm aluminium extension to 3600mm 2400x1000xh1150 mm aluminio extension a 3600mm 2400x1000xh1150 mm aluminium extensible a 3600mm 2400x1000xh1150 mm alu verbreiterbar auf 3600mm 2400x1000xh1150 mm aluminium uitschuifbaar tot 3600mm 2400x1000xh1150 mm алюминиевая раскладывается до 3600mm
	500 kg		elettroidraulici sensibilizzati electrohydraulic sensitised electrohídraulico sensibilizados electrohídrauliques sensibilises elektrohydraulisch sensibilisiert elektro-hydraulisch gesensibiliseerd электрогидравлические чувствительные



jib rotante 180° manuale
180° manual rotating jib
jib rotatorio 180° manual
jib tournant 180° manuel
rotierender jib 180° manuell
180° roterende handbediende jib
стрела с ручным
вращением на 180°

	a discesa idraulica su traverse estensibili idrauliche hydraulic on extensible hydraulic supports hidráulicos sobre soportes hidráulicos extensibles hydrauliques sur bequilles extensibles hydrauliques hydraulisch ausfahrbaren querträgern met hydraulische daling op uitschuifbare hydraulische steunen С гидравлическим опусканием на гидравлически выдвигаемых балках		telescopico a 3 sezioni in acciaio 3 sections telescopic steel telescopico 3 secciones acero téléscopique avec 3 sections en acier teleskop mit 3 segmenten aus stahl telescopisch 3-delig van staal telescopического типа, с 3 стальными секциями
	12 m/s		telescopico a 3 sezioni in acciaio 3 sections telescopic steel telescopico 3 secciones acero téléscopique avec 3 sections en acier teleskop mit 3 segmenten aus stahl telescopisch 3-delig van staal telescopического типа, с 3 стальными секциями
	24 v		a 1 sezione 1 section 1 sección avec 1 section a 1 querschnitt 1-delig с 1 секцией
	350 l		26 t

A

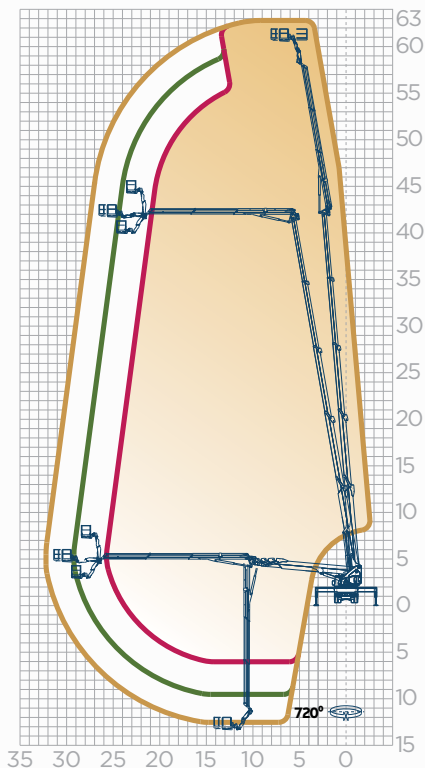
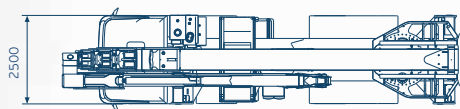
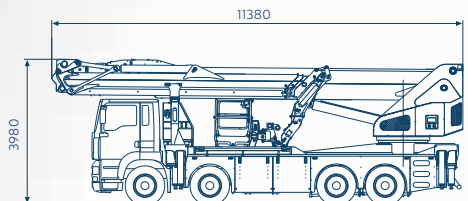
120 kg



280 kg



500 kg

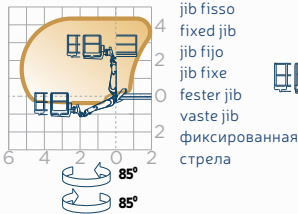
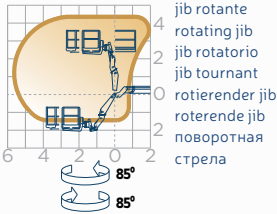
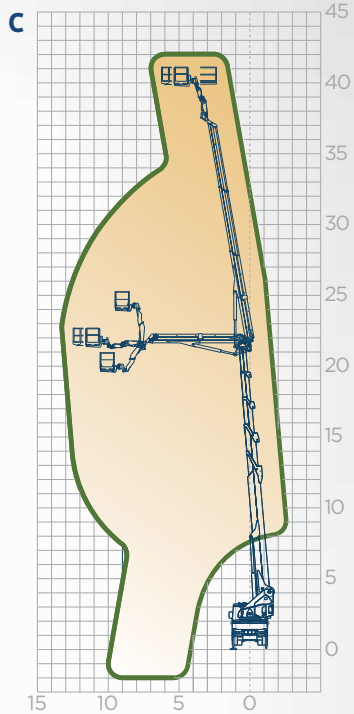
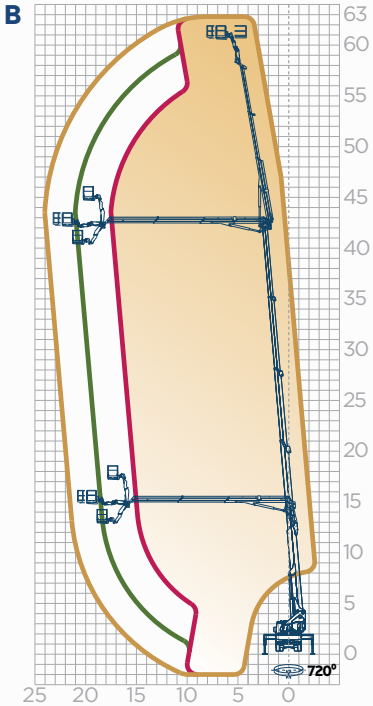


A. traverse totalmente aperte / totally extended supports / soportes totalmente extendidos / bequilles totalement ouvertes / querträger vollständig ausgefahren / volledig open steunen / полностью разложенные аутригеры

B. traverse parzialmente estese / partially extended supports / soportes parzialmente extendidos / bequilles partialement ouvertes / querträger teilweise ausgefahren / gedeeltelijk uitgeschoven steunen / Частично разложенные аутригеры

C. traverse chiuse / closed supports / soportes cerrados / traverses fermées / querträger geschlossen / gesloten steunen / сложенные аутригеры

	62 m		720° (360° sx + 360° dx)
	60 m		170° (85° sx + 85° dx)
	32 m		2400x1000xh1150 mm alluminio allargabile a 3600mm 2400x1000xh1150 mm aluminium extension to 3600mm 2400x1000xh1150 mm aluminio extension a 3600mm 2400x1000xh1150 mm aluminium extensible a 3600mm 2400x1000xh1150 mm alu verbreiterbar auf 3600mm 2400x1000xh1150 mm aluminium uitschuifbaar tot 3600mm 2400x1000xh1150 mm алюминевая раскладывается до 3600мм
	500 kg		elettroidraulici sensibilizzati electrohydraulic sensitized electrohidráulico sensibilizados electrohydrauliques sensibilisées elektrohydraulisch sensibilisiert elektro-hydraulisch gesensibiliseerd электрогидравлические чувствительные



jib rotante 180° manuale
180° manual rotating jib
jib rotatorio 180° manual
jib tournant 180° manuel
rotierender jib 180° manuell
180° roterende handbediende jib
стрела с ручным
вращением на 180°

	a discesa idraulica su traverse estensibili idraulische hydraulic on extensible hydraulic supports hidraulicos sobre soportes hidráulicos extensibles hydrauliques sur bequilles extensibles hydrauliques hydraulisch ausfahrbaren querträgern met hydraulische daling op uitschuifbare hydraulische steunen С гидравлическим опусканием на гидравлически выдвигаемых балках		telescopico a 5 sezioni in acciaio 5 sections telescopic steel telescopico 5 secciones acero téléscopique avec 5 sections en acier teleskop mit 5 segmenten aus stahl telescopisch 5-delig van staal telescopического типа, с 5 стальными секциями
	12 m/s		telescopico a 3 sezioni in acciaio 3 sections telescopic steel telescopico 3 secciones acero téléscopique avec 3 sections en acier teleskop mit 3 segmenten aus stahl telescopisch 3-delig van staal telescopического типа, с 3 стальными секциями
	24 v		a 1 sezione 1 section 1 sección avec 1 section a 1 querschnitt 1-delig с 1 секцией
	450 l		32 t

Dati tecnici, descrizioni ed illustrazioni sono indicativi e non impegnativi.
Oil&Steel si riserva il diritto di modificarli senza preavviso.

Technical data, descriptions and illustrations are merely indicative and not binding.
Oil&Steel reserve the right to update them without notice.

Los datos técnicos, descripciones y ilustraciones son indicativos y no vinculantes.
Oil&Steel se reserva el derecho de modificarlos sin preaviso.

Les données techniques, descriptions et illustrations sont seulement indicatives et non contractuelles.
Oil&Steel se réserve le droit de les modifier sans préavis.

Technische Daten, Beschreibungen und Bilder sind nur hinweisend und nicht verbindlich.
Oil&Steel kann sich das Recht vorbehalten, sie fristlos zu aktualisieren.

Specificaties, beschrijvingen en foto's zijn slechts indicatief en niet bindend.
Oil & Steel kan zich het recht om ze te updaten zonder voorafgaande kennisgeving te reserveren

технические данные, описания и иллюстрации являются ориентировочными и не являются обязательными.
OIL & Steel оставляет за собой право изменять их без предварительного уведомления

OIL & STEEL

AERIAL PLATFORMS

www.oilsteel.com



OIL&STEEL
is a company of
MANITEX INTERNATIONAL

VIBAM

MARC THISSEN - AGENT OIL & STEEL
(aerial platforms from 14 meter to 62 meter)
WWW.VIBAM.COM - 0495 123 764